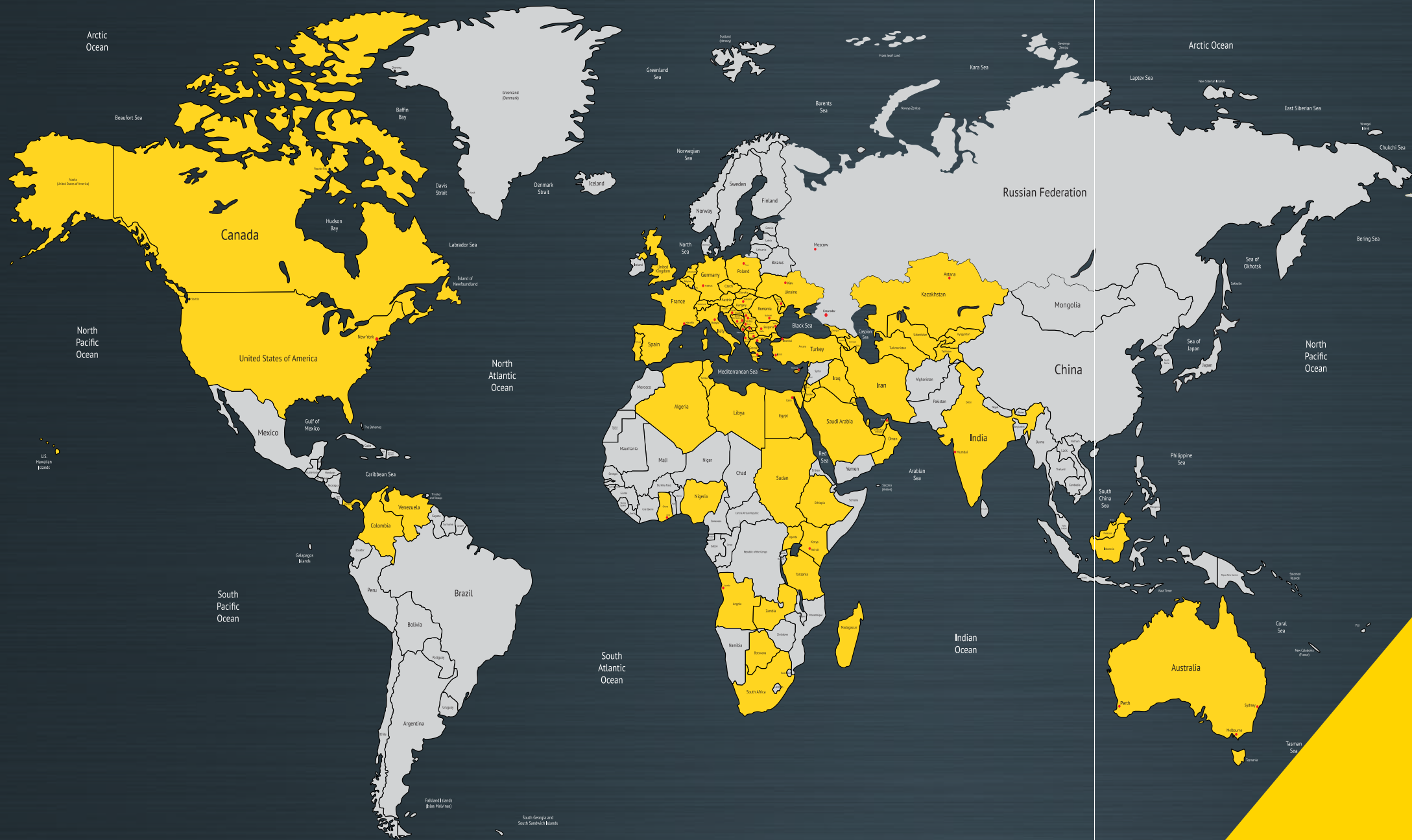




**Alumil**

**Alumil**  SMARTIA

# ALUMIL WORLDWIDE



La ALUMIL construim excelența în fiecare zi. Prin intermediul echipamentelor noastre de producție moderne și prin controlul strict al calității, de-a lungul întregii linii de producție, asigurăm crearea unor produse superioare, cu valoare adăugată ridicată. Preocuparea constantă pentru cercetare și dezvoltare conduce la posibilitatea de a oferi soluții unice, cu caracteristici inovatoare, care vin în întâmpinarea nevoilor clienților noștri.

At ALUMIL, we are building excellence every day. Through our modern facilities and strict quality controls along the entire production line, we ensure the creation of high-quality and added-value products. Our continuous research and development lead to the offer of unique solutions with innovative features, which completely cover the different needs of our customers.





## Inginerii noștri experimentați oferă asistență pentru proiectele mari din întreaga lume

ALUMIL are o echipă multinațională de peste 100 de ingineri din 20 de țări diferite. Echipa oferă consultanță tehnică completă pentru proiecte de construcții de mare anvergură în întreaga lume și colaborează îndeaproape cu arhitecții, dezvoltatorii de proiecte, companiile de construcții și producătorii de tâmplărie.

Principalele activități ale echipei sunt:

- / Informarea și sprijinirea industriei construcțiilor cu privire la produsele și serviciile ALUMIL.
- / Furnizarea de soluții complete și planuri tehnice detaliate pentru arhitecți, companii de construcții și producători de tâmplărie, utilizând diverse programe informatice de ultimă generație (de exemplu, ALUMILCAL).
- / Pregătirea unor dosare de proiect cuprinzătoare, cu soluții tehnice detaliate și specificații și tipologii de sisteme propuse, certificări, costuri, planificarea proiectului etc.
- / Monitorizarea dezvoltării proiectelor mari de construcție și oferirea de asistență în gestionarea proiectelor pentru a se asigura că fabricanții de aluminiu respectă specificațiile și orientările ALUMIL.
- / Contribuind la dezvoltarea de noi sisteme din aluminiu, în colaborare cu departamentul de cercetare și dezvoltare avansată al ALUMIL, pentru a îmbogăți gama de produse a companiei și a răspunde pe deplin nevoilor clienților.

## Our experienced engineers support large projects all over the world

ALUMIL has a multinational team of more than 100 engineers from 20 different countries. The team offers comprehensive technical and engineering services for large construction projects across the globe and collaborates closely with architects, project developers, construction companies and fabricators.

The team's main activities include:

- / Informing and supporting the construction sector regarding ALUMIL's products and services.
- / Providing complete solutions and detailed technical plans to architects, construction companies and fabricators by using various state-of-the-art computer software (e.g. ALUMILCAL).
- / Preparing comprehensive project folders with detailed technical solutions and proposed system specifications and typologies, certifications, costs, project planning etc.
- / Monitoring the development of large construction projects and offering project management assistance to ensure that aluminium fabricators follow ALUMIL's specifications and guidelines.
- / Contributing to new aluminium systems' development, in collaboration with ALUMIL's advanced R&D department, to enrich the company's product range and meet fully customer needs.

## Grupul ALUMIL

Cu peste 30 de ani experiență și 2.700 angajați, ALUMIL este una dintre cele mai avansate companii la nivel global în proiectarea și producerea de sisteme arhitecturale de aluminiu, deținând linii de producție de ultimă generație, în cele 12 fabrici din Europa.

ALUMIL produce sisteme de aluminiu cu o calitate ridicată, proiectate și dezvoltate în departamentul de Cercetare & Dezvoltare, un departament inovator, din cadrul Grupului. Ulterior, sistemele sunt testate și certificate de laboratoare și instituții de certificare acreditate la nivel internațional, precum, IFT Rosenheim (Germania), A.A.M.A (USA), Istituto Giordano (Italia), CSTB (Franța), ATG (Belgia), EXOVA (Marea Britanie) etc.

Echipamentele industriale de ultimă generație și o rețea de distribuție în peste 60 de țări și cu 28 de subsidiare la nivel global, sunt dovada că ALUMIL este unul dintre furnizorii de top de sisteme din aluminiu, care satisface cele mai exigente solicitări ale clienților și care acoperă o gamă foarte largă de nevoi arhitecturale:

- / Design modern în concordanță cu cele mai noi trenduri arhitecturale.
- / Eficiență energetică asigurată de sisteme din aluminiu cu barieră termică și sisteme de umbrire.
- / Generarea de energie "verde", prin integrarea sistemelor fotovoltaice în elemente de construcție.
- / Nivel ridicat antiiefracție, antivandalism, de protecție împotriva focului și etanșeitate la fum.
- / Protecție chiar și în cazul unor condiții meteo extreme.
- / Soluții variate pentru persoane cu nevoi speciale.

Misiunea noastră este să oferim clienților noștri produse sigure, funcționale, inovatoare, de o calitate ridicată, ce contribuie la îmbunătățirea standardelor de viață și la o dezvoltare sustenabilă.

### Operațiunile de producție industriale ale Grupului

- 11 linii de extrudare a aluminiului
- 8 linii de vopsire în câmp electrostatic
- 3 linii de sublimare (imitație de lemn)
- 3 instalații de anodizare
- 2 turnătorii
- 8 linii de producție a profilelor cu rupere de punte termică
- 3 unități de producție pentru accesoriile de sistem
- 1 unitate de producție a profilelor formate prin roluire și umplute cu spumă poliuretanică
- 1 unitate de producție pentru plăci din policarbonat

### Capacitatea de producție

- 100.000 tone de aluminiu extrudat
- 75.500 tone de profile vopsite în câmp electrostatic
- 80.000 tone de aluminiu reciclat prin topire
- 22.000 tone de profile anodizate
- 30.500 tone de profile cu barieră termică
- 2.000.000 mp de plăci din policarbonat

## ALUMIL Group

With more than 30 years of experience and 2.700 employees, ALUMIL is one of the world's most advanced companies in the design and production of aluminium architectural systems, owning state-of-the art production lines in its 12 factories in Southeast Europe and Northern Africa.

ALUMIL produces top-quality aluminium systems, designed and developed in the Group's innovative Research & Development Department and then tested and certified by internationally accredited certification institutes and laboratories, such as IFT Rosenheim (Germany), A.A.M.A (USA), Istituto Giordano (Italy), CSTB (France), ATG (Belgium), EXOVA (United Kingdom) etc.

The high standard industrial facilities and the strong international sales network in over 60 countries and with 28 subsidiaries across the globe, prove that ALUMIL is one of the most renowned suppliers of architectural aluminium systems that meet the highest requirements and cover a wide range of architectural needs:

- / High-end aesthetics in accordance with the latest architectural trends.
- / Energy efficiency through advanced thermally insulated aluminium systems and shading systems.
- / Energy saving through the integration of photovoltaic systems into building cells.
- / High security level against burglaries, vandalism, fire, smoke and earthquakes.
- / Protection even in extreme weather conditions.
- / Various solutions for people with special needs.

Our mission is to improve the quality of people's life by enhancing the performance of their buildings, with products of the highest quality, technology and aesthetics.

### Industrial facilities

- 11 aluminium extrusion lines
- 8 powder coating lines
- 3 sublimation lines (wood effect colors)
- 3 anodizing plants
- 2 foundries for billet production
- 8 thermal break assembly lines
- 3 manufacturing plants for system accessories
- 1 manufacturing plant for roll-formed aluminium-foam filled profiles
- 1 manufacturing plant for polycarbonate sheets

### Production capacity

- 100.000 tn of aluminium extrusion
- 75.500 tn of powder coating
- 80.000 tn of billets
- 22.000 tn of anodized aluminium
- 30.500 tn of thermal broke profiles
- 2.000.000 m<sup>2</sup> polycarbonate sheets



# Calitatea care nu cunoaște limite

De la înființarea sa, ALUMIL a pus accentul pe dezvoltarea soluțiilor orientate către client și se concentrează pe asigurarea calității în fiecare etapă din procesul de producție. Grupul ALUMIL implementează sistemul internațional de management și control al calității și certifică toate sistemele sale arhitecturale la instituții de renume mondial.

## SISTEMUL DE MANAGEMENT AL CALITĂȚII (Conform ISO 9001)

Sistemul de management al calității a fost aplicat în cadrul ALUMIL pentru: proiectarea, fabricarea și distribuția de profile din aluminiu pentru aplicații arhitecturale și pentru achiziționarea, producerea și distribuția de accesorii de la fabricile ALUMIL situate în Grecia. ALUMIL a fost certificat pentru Sistemul de Management al Calității conform cu standardele internaționale ISO 9001 (ediția 1994) pentru prima dată în luna 2000, ulterior fiind certificată conform noilor standarde ISO 9011 (ediția 2015).

## SISTEMUL DE MANAGEMENT REFERITOR LA MEDIUL ÎNCONJURĂTOR (Conform ISO 14001)

Prin intermediul acestui sistem de management este confirmat impactul minim al activităților ALUMIL asupra mediului înconjurător. Sistemul de Management referitor la mediu, în conformitate cu ISO 14001, a fost implementat în cadrul ALUMIL încă de la jumătatea anului 2002, vizând procesul de extrudare a aluminiului, vopsirea în câmp electrostatic, sublimarea, anodizarea și producția de profile cu barieră termică.

## SISTEMUL DE MANAGEMENT AL ENERGIEI (Conform standardului internațional EN ISO 50001)

Compania este certificată conform standardului internațional ISO 50001:2011 de către TÜV HELLAS SA (TÜV NORD). Acesta reprezintă un standard internațional pentru utilizarea sustenabilă a energiei, care ajută la reducerea consumului, minimizează amprenta de carbon și reduce costurile. Mai precis, compania aplică Sistemul de Management al Energiei în conformitate cu standardul de mai sus pentru: proiectarea și dezvoltarea sistemelor arhitecturale din aluminiu și producția și vânzarea profilelor din aluminiu finite și vopsite, profile cu barieră termică sau fără barieră termică și accesorii.

## SISTEMUL DE MANAGEMENT REFERITOR LA SĂNĂTATEA ȘI SECURITATEA ÎN MUNCĂ (Conform standardului internațional ISO 45001)

Compania a implementat Sistemul de Management al sănătății și securității ocupaționale de la începutul anului 2003, scopul acestui sistem fiind identificarea, evaluarea, prevenirea și gestionarea riscurilor profesionale și respectarea normelor legislative. Conformitatea companiei cu acest standard este certificată de TÜV HELLAS (TÜV NORD).

## CERTIFICARE QUALICOAT

(Certificat de calitate pentru vopsirea în câmp electrostatic a profilelor din aluminiu)

La nivel european, controlul și certificarea calității produselor din aluminiu vopsite în câmp electrostatic sunt determinate de specificațiile QUALICOAT. ALUMIL este certificat Qualicoat Quality și clasa SEASIDE de către Asociația Aluminiului din Grecia din 15/08/1999.

## GSB – INTERNATIONAL

(Certificat de calitate pentru vopsirea în câmp electrostatic a profilelor din aluminiu)

Începând cu anul 2003, ALUMIL a fost certificat și a dobândit dreptul de a utiliza marca de calitate GSB - INTERNATIONAL.

## QUALANOD

(Certificat de calitate pentru anodizare)

Începând cu 2008, ALUMIL este certificat QUALANOD, garantând astfel înalta calitate a procesului de anodizare și a produselor anodizate de către unitatea de anodizare a grupului.

# Quality that knows no bounds

Since its establishment, ALUMIL has focused on the development of customer-oriented solutions and on the quality assurance at every stage of the production process. The ALUMIL Group implements international production and quality control management systems and certifies all its architectural systems in world-renowned institutes.

## QUALITY MANAGEMENT SYSTEM

(According to the international standard EN ISO 9001)

ALUMIL applies a Quality Management System regarding the design, manufacture and distribution of architectural aluminium profiles as well as the purchase, production and distribution of aluminium accessories in the company's factories located in Greece. ALUMIL has been certified for its Quality Management System according to the international standard ISO 9001 (1994 edition) for the first time in June 2000, while it was subsequently certified according to the new improved ISO 9001 standard (2015 edition).

## ENVIRONMENTAL MANAGEMENT SYSTEM

(According to the international standard EN ISO 14001)

To ensure that ALUMIL's activities reflect consideration for the natural environment, the company has established and applied, since mid-2002, a certified Environmental Management System in accordance with the International Standard ISO 14001:1996 for the extrusion of aluminium, powder coating, wood imitation surface treatment and the production of thermally insulated profiles.

## ENERGY MANAGEMENT SYSTEM

(According to the international standard EN ISO 50001)

The company is certified according to the international standard ISO 50001:2011 by TÜV HELLAS SA (TÜV NORD). It is an international standard of sustainable energy use, that helps reducing the consumption, minimizes carbon footprint and reduces the costs. More specifically, we apply the Energy Management System in line with the above standard for the following scope: Design and Development of Architectural Aluminium Systems & Production and Sales of Mill Finished and Coated Aluminium Profiles, Thermal Broken or Non Thermal Broken Profiles and relevant Accessories.

## MANAGEMENT SYSTEM FOR HEALTH AND SAFETY AT WORK

(According to the international standard ISO 45001)

The company has been implementing an Occupational Health and Safety Management System since early 2003, which aims to identify, evaluate, prevent and address occupational hazards and comply with relevant legislation. Compliance with the standard is certified by TÜV HELLAS (Member of TÜV Nord).

## QUALICOAT CERTIFICATION

(Certificate of Quality Coating for Aluminum Profiles)

At the European level, the control and certification of the quality of powder-coated aluminium products are determined by QUALICOAT specifications. ALUMIL has been certified by the Hellenic Aluminium Association for the use of the Qualicoat Quality Certification and SEASIDE class since 15/08/1999.

## GSB – INTERNATIONAL

(Certificate of Quality Coating for Aluminium Profiles)

Since 2003, ALUMIL has the right to use the certification GSB – International.

## QUALANOD

(Certificate of anodizing quality)

Since early 2008, ALUMIL's anodizing plant has been accredited by the Hellenic Aluminium Association (member of the European Aluminium Association) with the quality label QUALANOD that certifies the quality of the anodized aluminium profiles.

# Cuprins Contents

## PEREȚI CORTINĂ & SISTEME PENTRU FAȚADE CURTAIN WALL & FACADE SYSTEMS

SMARTIA M78	6
SMARTIA M65	8
SMARTIA M35	10
SMARTIA M7	12
SMARTIA M50	14
SMARTIA M50 Security	16
SMARTIA M50 Fire Proof	16
SMARTIA M6	18
SMARTIA M10800	20
SMARTIA Barcode Cladding	22
SMARTIA J-Bond	24

## SISTEME BATANTE HINGED SYSTEMS

SMARTIA S77 PHOS	26
SMARTIA SD77	28
SMARTIA S67 URBAN	30
SMARTIA S67 PHOS	32
SMARTIA MD67	34
SMARTIA M11000	36
SMARTIA M9660 PHOS	38
SMARTIA MD9660	40
SMARTIA M15000	42
SMARTIA M15000RS	44
SMARTIA M15000BR	45

## SISTEME CULISANTE SLIDING SYSTEMS

SMARTIA M630 PHOS	46
SMARTIA S560	48
SMARTIA M450	50
SMARTIA S350	52
SMARTIA M12500 PHOS	54
SMARTIA M14600	56
SMARTIA M45000	58
INTEGRATED FLYSCREEN IFS	60

## SISTEME ARMONICE FOLDING DOORS

SMARTIA MF65	62
SMARTIA M19800 / SMARTIA M9800	64

## MĂNERE HANDLES

ALUMIL HANDLES	66
----------------	----

## SISTEME COMPLEMENTARE COMPLEMENTARY SYSTEMS

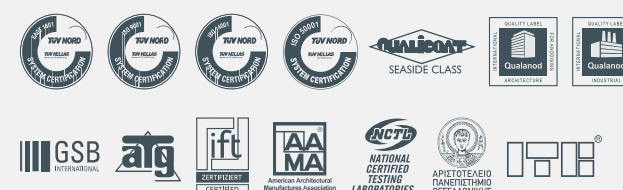
SMARTIA M5600 Solar Shading	68
SMARTIA Hinged shutters	70
SMARTIA S13600	72
SMARTIA M13700	74
SMARTIA M13800	75
SMARTIA Rolling Shutter Slats	76
SMARTIA M8200 Glass Railings	78
SMARTIA M8250 Glass Parapets	80
SMARTIA Polycarbonate Sheets	81
SMARTIA M8500 Glass Canopy	82

## SISTEME DE COMPARTIMENTARE INTERIOARĂ PARTITIONS

SMARTIA P100 SLIM	84
SMARTIA P100	86
SMARTIA P200 SLIM	88
SMARTIA P200	90
SMARTIA P150 URBAN	92

## UȘI DE INTERIOR INTERIOR DOORS

INDOORS EXCLUSIVE 300	94
INDOORS SUITE 150	95
INDOORS LINEAR Twin	96
INDOORS LINEAR Vetro	97





# Alumil SMARTIA M78

SMARTIA M78 este un sistem de perete cortină, eficient din punct de vedere al costurilor, combinând, totodată, estetica minimalistă și robustețea structurală. Fiind dezvoltat ca un sistem vitrat structural acesta asigură transparența maximă la suprafața exterioară a fațadei. Modulele sistemului, incluzând panourile vitrate, sunt prefabricate în atelier, determinând o instalare rapidă și economică cu cerințe minime pentru forța de muncă și echipamente sofisticate. Construcția modulară face din sistemul M78 o soluție ideală pentru realizarea fațadelor la clădiri înalte, pentru care respectarea termenelor rapide de finalizare reprezintă o condiție esențială.

- / Lățimea de bază a sistemului 78 mm.
- / Geam cu lipire structurală.
- / Se pot utiliza diferite tipuri de deschideri: deschideri în plan paralel, deschideri vectoriale, toate deschiderile oscilo-batante.
- / Îmbinare orizontală module: 12 mm.
- / Îmbinare verticală module: 19 mm.
- / Înălțimea totală a profilelor de îmbinare module: 92 mm.
- / 3 niveluri de etanșare.
- / Grosimea geamului începând de la 24 mm până la 46 mm.

## Caracteristici tehnice

Suprafața vizibilă a aluminiului	<b>78 mm</b>
Adâncime montant	<b>160 mm</b>
Adâncime traversă	<b>160 mm</b>
Moment de inerție montant	<b><math>I_x=643\text{cm}^4</math> <math>I_y=46\text{cm}^4</math></b>
Moment de inerție traversă	<b><math>I_x=161\text{cm}^4</math> <math>I_y=568\text{cm}^4</math></b>
Dimensiune maximă LxÎ	<b>1500 x 3500 mm</b>

## Aspect exterior

Aspect structural (este vizibilă doar sticla).

## Tipologii

Fixe, cu deschidere vectorială, cu deschidere în plan paralel, cu deschidere oscilo-batantă.

## Performanțe

Izolare termică EN 12412-2  
 **$U_f=2,1-2,5$  W/m<sup>2</sup>K**

SMARTIA M78 is a cost-efficient unitized curtain wall system that combines minimal aesthetics with structural robustness. Its Structural Silicone Glazing construction offers maximum transparency at the external surface of the façade. Modular units, including glazing panes, are prefabricated in workshop conditions resulting in a fast and economic installation with minimum manpower and tooling requirements. This construction mode renders M78 an ideal system for high-rise buildings, where meeting demanding deadlines is a prerequisite.

- / Basic system width 78 mm.
- / Structurally bonded glazing, providing a flush exterior appearance.
- / Various hinged typologies can be implemented: projected, parallel projected and all Tilt & Turn windows.
- / Horizontal unit joint: 12 mm.
- / Vertical unit joint: 19 mm.
- / Stack joint height: 92 mm.
- / 3 levels of sealing.
- / Glazing from 24 mm up to 46 mm.

## Technical characteristics

Exterior visible width	<b>78 mm</b>
Mullion depth	<b>160 mm</b>
Transom width	<b>160 mm</b>
Mullion moments of Inertia	<b><math>I_x=643\text{cm}^4</math> <math>I_y=46\text{cm}^4</math></b>
Transom moments of Inertia	<b><math>I_x=161\text{cm}^4</math> <math>I_y=568\text{cm}^4</math></b>
Maximum dimensions WxH	<b>1500 x 3500 mm</b>

## Exterior aesthetics

Structural surface (glass only).

## Typologies

Fixed, Project window, Parallel Projected Window  
Tilt & Turn window

## Performance

Thermal insulation EN 12412-2  **$U_f=2,1-2,5$  W/m<sup>2</sup>K**



# Alumil SMARTIA M65

SMARTIA M65 este un sistem de perete cortină modular, ideal pentru utilizarea în cazul clădirilor cu înălțime foarte mare și care, în același timp, oferă o gamă largă de soluții în ceea ce privește designul arhitectural. Realizarea anvelopării clădirii se face prin asamblarea modulelor compuse din mai multe câmpuri vitrate, cu aspect standard sau structural. Fiecare modul poate avea designul său particular, sistemul asigurând asamblarea facilă a modulelor, în condiții de maximă securitate și rezistență.

- / Lățimea de bază a sistemului de 65 mm.
- / Sistemul permite înlocuirea rapidă a geamului, în cazul spargerii acestuia.
- / Se pot utiliza diferite tipuri de deschideri: deschideri în plan paralel, deschideri vectoriale, toate deschiderile oscilo-batante de la sistemele SMARTIA.
- / Certificat de Institutul ift Rosenheim și AAMA.

## Caracteristici tehnice

Suprafața vizibilă a aluminiului	<b>65 mm</b>
Adâncime montant	<b>176 mm</b>
Adâncime transversă	<b>176 mm</b>
Vitrare	<b>Tip modular utilizând garnituri EPDM</b>
Grosime geam	<b>32 mm</b>
Moment maxim de inerție toc exterior	<b><math>I_x=320 I_y=9 \text{ cm}^4</math></b>
Moment maxim de inerție transversă	<b><math>I_x=485 I_y=80 \text{ cm}^4</math></b>
Dimensiune maximă LxI	<b>1500 x 3750 cm</b>

## Aspect exterior

Suprafața minim vizibilă a aluminiului: 28,5 mm  
Distanța dintre panouri: 8 mm

## Tipologii

Fixe, cu deschidere vectorială, cu deschidere în plan paralel, ferestre batante cu deschidere interioară, ferestre cu deschidere oscilo-batantă.

## Performanțe

Izolarea termică EN 12412-2

**$U_f=2,8-3,7 \text{ W/m}^2\text{K}$**

SMARTIA M65 is a unitized curtain wall system ideal for high-rise buildings that provides freedom in architectural design. The construction of the building's envelope is done by assembling big panels consisted of many glass frames, either structural or with visible aluminium covers. Each unit can be freely designed by the architect, whilst the system guarantees easy and secure application.

- / 65 mm basic system width.
- / Easy replacement of broken glasses.
- / Various hinged window types can be applied: parallel projected, top hung and all Tilt & Turn windows of SMARTIA systems.
- / Certified by the ift Rosenheim and AAMA Institutes.

## Technical characteristics

Exterior visible width	<b>65 mm</b>
Mullion depth	<b>176 mm</b>
Transom depth	<b>176 mm</b>
Glazing	<b>Unitized type with EPDM gaskets</b>
Glass thickness	<b>32 mm</b>
Outer frame max inertia	<b><math>I_x=320 I_y=9 \text{ cm}^4</math></b>
Transoms max inertia	<b><math>I_x=485 I_y=80 \text{ cm}^4</math></b>
Max dimensions WxH	<b>1500 x 3750 cm</b>

## Exterior aesthetics

Visible aluminium frame: 28,5 mm  
Distance between frames: 8 mm

## Typologies

Fixed, Top hung window, Parallel projected window, Inwards hinged window.

## Performance

Thermal insulation EN 12412-2

**$U_f=2,8-3,7 \text{ W/m}^2\text{K}$**



# Alumil SMARTIA M35

SMARTIA M35 este un sistem excelent din punct de vedere calitate-preț, ce îmbină în mod armonios estetica și performanța ridicată.

- / Designul minimalist oferă o vizibilitate redusă a profilului de doar 35mm, comparativ cu sistemele clasice de perete cortină (50-60mm), transformând sistemul SMARTIA M35 într-o opțiune ideală pentru realizarea conceptului de Arhitectură transparentă.
- / Izolare termică ridicată datorită utilizării materialelor izolatoare speciale.
- / Ideal pentru construcții ce necesită un aspect minimalist, precum vitrinele.
- / Eficiență a costurilor datorită accesoriilor și ușurii de fabricație.
- / Sistem eficient de evacuare a apei.
- / Integrarea diferitelor tipologii: fixe, cu deschideri în plan paralel, oscilo-batante și cu cercevea ascunsă.
- / Posibilitatea implementării sistemelor de uși de acces.

## Caracteristici tehnice

Suprafața vizibilă a aluminiului	<b>35 mm</b>
Adâncime montant	<b>50-200 mm</b>
Adâncime traversă	<b>16,5 - 200 mm</b>
Vitrare	<b>Folosind garnituri EPDM</b>
Grosime geam	<b>4-54 mm</b>
Moment maxim de inerție montant	<b><math>I_x=540 \text{ cm}^4</math> <math>I_y=20 \text{ cm}^4</math></b>
Moment maxim de inerție traversă	<b><math>I_x=451 \text{ cm}^4</math> <math>I_y=24 \text{ cm}^4</math></b>

## Aspect exterior

Cu capace vizibile pe orizontală și pe verticală (standard).

## Tipologii

Fixe, vetricale, deschideri în plan paralel, deschideri batante și oscilo-batante.

## Performanțe

Izolare termică EN 12312-2  **$U_f=1,2-2,2 \text{ W/m}^2\text{K}$**

SMARTIA M35 is a "value for money" curtain wall system that ideally combines aesthetics with high performance.

- / Its minimal design offers, compared to other typical curtain wall systems, a reduced sightline of 35 mm, which renders SMARTIA M35 ideal for Transparent Architecture.
- / Basic system width 35 mm.
- / High thermal insulation due to the use of special insulating materials.
- / Ideal for constructions that require a seamless appearance, such as shopfronts.
- / Low fabrication cost thanks to accessories and ease of fabrication.
- / Effective water evacuation system.
- / Implementation of various types of hinged windows: projected, parallel projected, Tilt & Turn and concealed sash.
- / Implementation of entrance door systems.

## Technical characteristics

Exterior visible width	<b>35 mm</b>
Mullion depth	<b>50 - 200 mm</b>
Transom width	<b>16,5 - 200 mm</b>
Glazing type	<b>Stick with EPDM gaskets</b>
Glazing thickness	<b>4 - 54 mm</b>
Mullion max inertia	<b><math>I_x=540 \text{ cm}^4</math> <math>I_y=20 \text{ cm}^4</math></b>
Transom max inertia	<b><math>I_x=451 \text{ cm}^4</math> <math>I_y=24 \text{ cm}^4</math></b>

## Exterior aesthetics

With horizontal and vertical cover (standard).

## Typologies

Fixed, Project window, Parallel Projected Window  
Tilt & Turn window.

## Performance

Thermal insulation EN 12412-2  **$U_f=1,2-2,2 \text{ W/m}^2\text{K}$**





# Alumil SMARTIA M7

SMARTIA M7 este un sistem complet pentru pereți cortină, cu eficiență energetică ridicată, care oferă posibilitatea realizării de construcții de calitate la prețuri accesibile și care îndeplinește toate standardele în materie de stabilitate și siguranță.

- / Lățimea montanților și a traverselor de 50 mm.
- / Izolare termică ridicată, mulțumită izolatoarelor speciali.
- / Opțiunea de a realiza pereți cortină structurali sau liniari, plecând de la aceeași structură de montanți și traverse.
- / Suportă elemente vitrate cu greutatea de până la 700 kg.
- / Cost redus de execuție datorită ușurinței în fabricație.
- / Include un sistem performant de drenare a apei.
- / Conectivitate facilă cu sistemele de parasolare, prin intermediul pieselor speciale de fixare.
- / Sistemul permite realizarea tuturor tipologiilor de canaturi mobile: cu deschidere în plan paralel, cu deschidere vetrică, cu deschidere batantă, cu cercevea ascunsă batantă, toate deschiderile batante de la sistemele SMARTIA.
- / Sistemul permite realizarea tipologiilor complexe (suprafețe înclinate, poligonale).
- / Sistemul permite încorporarea oricărei tipologii de uși de acces din gama SMARTIA.
- / O gamă largă de certificări pentru tipologiile Standard și Structural, precum și pentru tipologiile cu deschideri vetricale și în plan paralel.

## Caracteristici tehnice

Suprafața vizibilă a aluminiului	<b>50mm</b>
Adâncime montant	<b>28/267 mm</b>
Adâncime traversă	<b>16,5/266 mm</b>
Vitrare	<b>Folosind garnituri EPDM sau silikon structural</b>
Grosime geam	<b>De până la 54 mm</b>
Moment maxim de inerție a montantului	<b><math>I_x=2788</math> <math>I_y=131,2</math> cm<sup>4</sup></b>
Moment maxim de inerție a traversei	<b><math>I_x=973</math> <math>I_y=60,3</math> cm<sup>4</sup></b>

## Aspect exterior

Cu capace vizibile pe orizontală și pe verticală (standard).  
Structural (fără elemente din aluminiu vizibile la exterior).

## Tipologii

Oscilo-batante / oscilo-batante cu cercevea ascunsă.  
Deschideri vetricale / în plan paralel.  
Uși batante cu deschidere către interior.  
Uși batante du deschidere către exterior.

## Performanțe

Izolare termică EN 12412-2  **$U_f=1,0-2,3$  W/m<sup>2</sup>K**

SMARTIA M7 is a complete system for high energy efficiency curtain walls, that offers quality constructions in affordable prices and fully meets all stability and safety requirements.

- / 50 mm width of mullions and transoms.
- / High thermal insulation thanks to the special insulating material.
- / Option for structural curtain wall constructions without aluminium covers, using the same mullions and transoms.
- / Construction of heavy units up to 700 kg.
- / Low fabrication cost due to accessories and ease of fabrication.
- / Effective water evacuation system.
- / Special support for shading blades.
- / Various hinged window types can be applied: parallel projected, top hung, inwards Tilt & Turn, concealed sash Tilt & Turn, seamless inwards Tilt & Turn and all Tilt & Turn SMARTIA systems.
- / Constructions with inclined or polygonal surfaces.
- / Can be combined with all types of thermally insulated doors of the SMARTIA series.
- / Wide range of certifications in Standard and Structural typologies as well as in projected and concealed sash typologies.

## Technical characteristics

Exterior visible width	<b>50 mm</b>
Mullion depth	<b>28 - 267 mm</b>
Transom depth	<b>16,5 - 266 mm</b>
Glazing	<b>Stick type with EPDM gaskets</b>
Glass thickness	<b>4 up to 54 mm</b>
Mullions max inertia	<b><math>I_x=2788</math> <math>I_y=131,20</math> cm<sup>4</sup></b>
Transoms max inertia	<b><math>I_x=973</math> <math>I_y=60,3</math> cm<sup>4</sup></b>

## Exterior aesthetics

With horizontal and vertical cover (standard).  
With horizontal cover (linear horizontal).  
With vertical cover (linear vertical).  
Structural (glass only).

## Typologies

Tilt & Turn vent window / Tilt & Turn vent conceal window.  
Parallel and projected outward window. Hinged opening outward door.  
Hinged opening inward door. Projected outward window.  
Parallel projected outward window

## Performance

Thermal insulation EN 12412-2  
 **$U_f=1,0-2,3$  W/m<sup>2</sup>K**



# Alumil SMARTIA M50

SMARTIA M50 este un sistem complet pentru pereți cortină, cu eficiență energetică ridicată, care oferă numeroase posibilități de design și satisface toate cerințele arhitecturii contemporane.

- / Adâncimea de bază a sistemului 50 mm.
- / Nivel ridicat de izolare termică.
- / Posibilitatea utilizării aceluiași profil atât pentru montanț, cât și pentru traversă.
- / Aspect minimalist prin utilizarea aceluiași profil pentru montanț și traversă.
- / Sistem de drenaj ascuns pentru un nivel ridicat de etanșitate la apă.
- / Posibilitatea integrării sistemului de umbrire M5600.
- / Compatibil cu toate sistemele batante ALUMIL (inclusiv cele cu cercevea ascunsă).
- / Compatibil cu toate sistemele pentru uși de acces SMARTIA.
- / Disponibilă versiunea structurală cu sigilare cu silicon.
- / Construcții cu suprafețe înclinate sau poligonale.
- / Rezistență anti-glonț FB 4S, FB 6S.

## Caracteristici tehnice

Suprafața vizibilă a aluminiului	<b>50 mm</b>
Adâncime montanț	<b>12 - 234 mm</b>
Adâncime traversă	<b>12 - 234 mm</b>
Vitrare	<b>Folosind garnituri EPDM</b>
Grosime geam	<b>De la 24 și până la 42 mm</b>
Moment maxim de inerție montanț	<b><math>I_x = 1300 \text{ cm}^4</math> <math>I_y = 79 \text{ cm}^4</math></b>
Moment maxim de inerție traversă	<b><math>I_x = 1300 \text{ cm}^4</math> <math>I_y = 79 \text{ cm}^4</math></b>

## Aspect exterior

Cu capace vizibile pe orizontală și pe verticală (standard).  
 Cu capace vizibile pe orizontală (liniar-semistruktural orizontal).  
 Cu capace vizibile pe verticală (liniar-semistruktural vertical).  
 Structural (doar sticlă).

## Tipologii

Oscilo-batante  
 Oscilo-batante cu cercevea ascunsă.  
 Deschideri vectoriale / în plan paralel.  
 Uși batante cu deschidere către interior.  
 Uși batante cu deschidere către exterior.

## Performanțe

Izolare termică EN 12412-2

**$U_f = 1,0 - 1,8 \text{ W/m}^2\text{K}$**

SMARTIA M50 is a complete curtain wall system of high energy efficiency that offers infinite design possibilities and meets every requirement of contemporary architecture.

- / Basic system width 50 mm.
- / High level of thermal insulation thanks to special insulated material.
- / Use of same profile for both mullion and transom.
- / Flush appearance at the interior using same profile for mullion and transom.
- / Concealed drainage system for maximum sealing.
- / Integration of M5600 shading system.
- / Compatible with all hinged (including concealed sash) ALUMIL systems.
- / Compatible with all SMARTIA entrance door systems.
- / Structural version available with use of silicone.
- / Constructions with inclined or polygonal surfaces.
- / Bulletproof FB 4S, FB 6S.

## Technical characteristics

Basic system width	<b>50 mm</b>
Mullion depth	<b>12 - 234 mm</b>
Transom depth	<b>12 - 234 mm</b>
Glazing	<b>Stick with EPDM gaskets</b>
Glazing thickness	<b>24 up to 42 mm</b>
Mullions max inertia	<b><math>I_x = 1300 \text{ cm}^4</math> <math>I_y = 79 \text{ cm}^4</math></b>
Transoms max inertia	<b><math>I_x = 1300 \text{ cm}^4</math> <math>I_y = 79 \text{ cm}^4</math></b>

## Exterior aesthetics

With horizontal and vertical cover (standard).  
 With horizontal cover (linear horizontal).  
 With vertical cover (linear vertical).  
 Structural (glass only).

## Typologies

Tilt & Turn window.  
 Projected/Parallel projected window.  
 Hinged opening outward door.  
 Hinged opening inward door.  
 Projected window.  
 Parallel projected window.

## Performance

Thermal insulation EN 12412-2

**$U_f = 1,0 - 1,8 \text{ W/m}^2\text{K}$**



# Alumil SMARTIA M50 Security

SMARTIA M50 Security reprezintă soluția proiectelor ce necesită o securitate ridicată și poate fi aplicat la construcții de pereți cortină pentru bănci, ambasade, organizații publice, magazine de bijuterii etc. Diferitele opțiuni de geamuri oferite, cresc semnificativ nivelul de securitate și eficiența energetică a sistemului.

**Rezistența la efracție**  
ENV 1627- ENV 1630

**RC3**

**Rezistența antiğlonț**

**FB 4S, FB 6S**

SMARTIA M50 Security provides solutions when high security is needed and can be applied to curtain wall constructions for banks, embassies, public organizations, jewellery stores etc. The different glazing options offered, increase the system's security level and energy efficiency significantly.

**Burglary resistance**  
ENV 1627 - ENV 1630

**RC3**

**Bullet resistance**

**FB 4S, FB 6S**

# Alumil SMARTIA M50 Fire Proof

SMARTIA M50 Fire Proof este potrivit pentru proiectele care necesită o protecție ridicată împotriva incendiilor. Certificată pentru 30 de minute de rezistență la foc și în combinație cu geamurile ignifuge corespunzătoare, asigură timpul crucial necesar pentru evacuarea clădirii în caz de urgență.

**Rezistență la foc**

EN 13501-2, EN 1363-1, EN 1364-3, EN 13830 **EI 15 - EI 30**

SMARTIA M50 Fire Proof is suitable for projects that require high fire protection. Certified for 30 minutes of fire resistance and in combination with the appropriate fireproof glazing, it provides the crucial time needed for building evacuation in case of emergency.

**Fire proofing**

EN 13501-2, EN 1363-1, EN 1364-3, EN 13830 **EI 15 - EI 30**





# Alumil SMARTIA M6

SMARTIA M6 este un sistem complet de perete cortină, cu barieră termică, ideal pentru construcții robuste, ce poate îndeplini eficient toate cerințele arhitecturale, ca de exemplu crearea unor structuri cu ochiuri de mari dimensiuni.

- / Adâncimea de bază a sistemului 55 mm.
- / Izolare termică de până la  $U_f = 1,5 \text{ W/m}^2\text{K}$ .
- / Varietate mare de montași proiectași special pentru a rezista încărcărilor generate de vânt.
- / Gamă largă de capace ornamentale, vizibile la exterior.
- / Utilizând aceeași structură de montași și traverse, se poate realiza versiunea de perete cortină structural (fără elemente din aluminiu vizibile la exterior).
- / Sistemul permite montarea oricărui tip de deschidere în pereții cortină: deschideri vectorale, deschideri în plan paralel, deschideri oscilo-batante, atât cu cercevea ascunsă, cât și cu cercevea clasică, de la sistemele SMARTIA.

## Caracteristici tehnice

Suprafața vizibilă a aluminiului	<b>55 mm</b>
Adâncime montant	<b>65/223 mm</b>
Adâncime transversă	<b>30/179 mm</b>
Vitrare	<b>Folosind garnituri EPDM</b>
Grosime geam	<b>de la 4 și până la 50 mm</b>
Moment maxim de inerție montant	<b><math>I_x = 2082 \text{ cm}^4 \text{ } I_y = 183 \text{ cm}^4</math></b>
Moment maxim de inerție transversă	<b><math>I_x = 568 \text{ cm}^4 \text{ } I_y = 64 \text{ cm}^4</math></b>

## Aspect exterior

Cu capace vizibile pe orizontală și pe verticală (standard).  
Cu capace vizibile pe orizontală (liniar-semistruktural orizontal).  
Cu capace vizibile pe verticală (liniar-semistruktural vertical).  
Structural (doar sticlă).

## Tipologii

Oscilo-batante / oscilo-batante cu cercevea ascunsă.  
Deschideri vectorale / în plan paralel.  
Uși batante cu deschidere către interior.  
Uși batante cu deschidere către exterior.

## Performanțe

Izolare termică EN 12412-2

**$U_f = 1,5-3,3 \text{ W/m}^2\text{K}$**

SMARTIA M6 is a complete insulated curtain walls system, ideal for sturdy constructions designed to meet modern architectural needs for creating large units.

- / Basic system width 55 mm.
- / High thermal insulation up to  $U_f = 1,5 \text{ W/m}^2\text{K}$ .
- / Large variety of mullions for high wind loads.
- / Various covers for external surfaces of high aesthetic value.
- / Structural version available without visible aluminium covers.
- / Various hinged window types can be applied: projected, parallel projected, inwards tilt & turn, concealed sash tilt & turn.
- / Constructions with inclined or polygonal surfaces.
- / Can be combined with all types of entrance doors of the SMARTIA series.

## Technical characteristics

Exterior visible width	<b>55 mm</b>
Mullion depth	<b>65/223 mm</b>
Transom depth	<b>30/179 mm</b>
Glazing	<b>Stick type with EPDM gaskets</b>
Glass thickness	<b>4 up to 50 mm</b>
Outer frame max inertia	<b><math>I_x = 2082 \text{ cm}^4 \text{ } I_y = 183 \text{ cm}^4</math></b>
Transoms max inertia	<b><math>I_x = 568 \text{ cm}^4 \text{ } I_y = 64 \text{ cm}^4</math></b>

## Exterior aesthetics

With horizontal and vertical cover (standard).  
With horizontal cover (linear horizontal).  
With vertical cover (linear vertical).  
Structural (glass only).

## Typologies

Tilt & Turn vent window / Tilt & Turn vent conceal window.  
Parallel and projected outward window  
Hinged opening outward door  
Hinged opening inward door  
Projected outward window  
Parallel projected outward window

## Performance

Thermal insulation EN 12412-2

**$U_f = 1,5-3,3 \text{ W/m}^2\text{K}$**



# Alumil SMARTIA M10800

SMARTIA M10800 este un sistem complet pentru realizarea de luminatoare, atriumuri, sere.

- / Se combină perfect cu sistemul de perete cortină SMARTIA M6.
- / Se pot realiza construcții robuste cu geometrie complexă (ex. piramide, cupole).
- / Profile special proiectate pentru drenarea apei infiltrată accidental sau preluarea apei rezultată din condens.
- / Permite montarea ferestrelor acționate electric.

## Caracteristici tehnice

Lățime montant și traversă	55 mm
Grosime geam	De la 24 și până la 50 mm

SMARTIA M10800 is a complete system for winter gardens, skylights, atriums and greenhouses.

- / Can be combined with SMARTIA M6 curtain wall for more complex structures.
- / Sturdy constructions with any kind of geometry (e.g., pyramid, domes).
- / Draining system designed for condensed vapour removal and rainwater outflow.
- / Ability to include motorized windows.

## Technical characteristics

Column width	55 mm
Glass thickness	from 24 mm to 50 mm



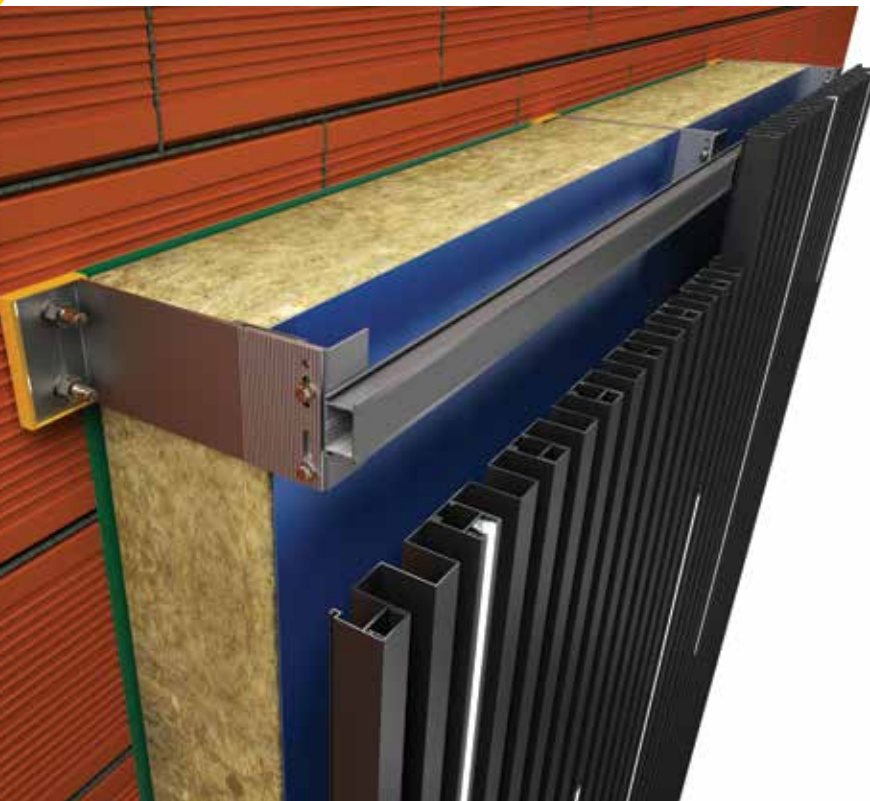
# Alumil SMARTIA Barcode



SMARTIA Barcode is the ideal series for modern wall-cladding constructions, applied both at exterior and interior, upgrading overall aesthetics and energy levels.

Undoubtedly, an amazingly useful tool for architects to design impressive constructions, and cover, in a unique style, large surfaces of commercial and office buildings, modern residences, etc.

- / Modern and unique aesthetics that create new architectural trends.
- / Unlimited customisation, thanks to the profile range and their combination with LED lighting, perforation and synthetic wood (Woodalux®).
- / Top sturdiness and possibility to cover the whole building.
- / Allows and protects the insulative materials (up to 200 mm thickness).
- / Corrosion resistance thanks to the durability of aluminium and its surface treatment.
- / Allows complex technical applications, i.e., cladding with curtain walls, windows, entrance doors etc.



SMARTIA Barcode este seria ideală pentru construcții cu plăci moderne, ce pot fi aplicate atât la interior, cât și la exterior, îmbunătățind estetica clădirii și eficiența energetică.

Fără îndoială, acesta este un instrument foarte util pentru arhitecți, contribuind la proiectarea unor construcții impresionante prin acoperirea integrală sau parțială a clădirilor, fie comerciale, rezidențiale sau clădiri de birouri.

- / Modern, cu design deosebit, ce dă ton trendurilor arhitecturale.
- / Opțiuni nelimitate de personalizare datorită varietății mari de profile din aluminiu, dar și posibilitatea combinării cu alte elemente, precum lemnul compozit Woodalux®, sistem de iluminare cu LED, suprafețe perforate etc.
- / Oferă posibilitatea de acoperire a unor suprafețe ample ale clădirilor, datorită sistemului de fixare integrat, realizat, de asemenea, din aluminiu.
- / O gamă variată de console din aluminiu, care permit o grosime a izolației de până la 200 mm.
- / Rezistență extremă la coroziune, datorită durabilității aluminiului și a tratamentelor aplicate.
- / Oferă soluții eficiente, chiar și în cazurile caracterizate prin complexitate tehnică (acoperire cu pereți cortină, ferestre etc.).





# Alumil SMARTIA J-Bond

Panel compozit din aluminiu, de calitate superioară, cu un strat intermediar din polietilenă, ideal pentru placări exterioare și decorațiuni interioare, precum și pentru o gamă foarte largă de aplicații.

- / Disponibil într-o gamă variată de culori, cu rezistență foarte ridicată (PVDF).
- / Rezistență excelentă în medii acide sau alcaline, la eroziune, uzură, decolorare.
- / Prelucrare și instalare extrem de facile și rapide, simplificând și reducând costurile de construcție.
- / Structură de susținere integrată (M7000).
- / Disponibil în dimensiuni standard și speciale.

#### Caracteristici tehnice

Grosime standard	4 mm
Lățime standard	1,25 m și 1,5 m
Lungime standard	3,2 m

High-quality aluminium composite panels with polyethylene filling, available in a wide design variety, ideal for exterior cladding and interior building decorations, as well as for an infinite number of applications.

- / Available in a wide variety of colours with extremely high resistant finish (PVDF).
- / Characterised by stiffness, low weight, sound insulation and resistance to corrosion, wear and fading.
- / Very easy process, configuration and installation and respective cost reduction.
- / Integrated system (M7000).
- / Available in standard and special dimensions.

#### Technical characteristics

Standard thickness	4 mm
Standard width	1,25 and 1,5 m
Standard length	3,2 m



# ALUMIL SMARTIA S77 PHOS

SMARTIA S77 este sistemul batant cu barieră termică, ideal pentru proiectele ce necesită robustețe și siguranță ridicată. Sistemul determină un aspect minimalist, având cercevea și balamale ascunse și îndeplinește toate solicitările în ceea ce privește izolarea termică, etanșeitatea la apă și atenuarea fonică, devenind o alegere ideală pentru cele mai solicitante proiecte.

- / Coeficient ridicat de izolare termică  $U_f \geq 0,85 \text{ W/m}^2\text{K}$ , certificat de ift Rosenheim.
- / Certificat de Passive House Institute (PHI), pentru clima temperată caldă.
- / Disponibil în patru versiuni: Standard – Advanced - Advanced Plus – High.
- / Lățimea vizibilă a suprafeței din aluminiu al ansamblului toc-cercevea de 93 mm la versiunea Standard și de doar 67 mm la versiunea cu cercevea ascunsă.
- / 3 niveluri de etanșare la apă, prin garnituri EPDM, garnituri co-extrudate EPDM și spumă.
- / Prag de dimensiuni reduse pentru facilitarea accesului persoanelor cu nevoi speciale.
- / Gamă variată de profile pentru pervaz.

## Caracteristici tehnice

Suprafața vizibilă a aluminiului **93 mm (doar 67 mm pentru versiunea cu cercevea ascunsă)**

Înălțime toc	<b>61 mm</b>
Lățime toc	<b>77 mm</b>
Înălțime cercevea	<b>73 mm</b>
Lățime cercevea	<b>85 mm</b>
Greutate cercevea	<b>De până la 180 Kg</b>
Grosime geam	<b>De la 23 până la 72 mm STANDARD 30/45 mm pentru cercevea ascunsă</b>
Izolare	<b>Poliamide cu lățimea de 40 mm, ALUMIL Energy Bar, spumă izolatoare PE</b>

## Performanță

Izolare termică EN 10077-2  $U_f=0,85-2,1 \text{ W/m}^2\text{K}$

$U_w = 1,00 \text{ W/m}^2\text{K}$ , versiunea High  
 $U_w = 1,04 \text{ W/m}^2\text{K}$ , versiunea Advanced Plus  
 $U_w = 1,18 \text{ W/m}^2\text{K}$ , versiunea Advanced  
 $U_w = 1,27 \text{ W/m}^2\text{K}$ , versiunea Standard

(pentru o fereastră cu dimensiunile 1,5 x 2,2 m;  
 $U_g = 0,7 \text{ W/m}^2\text{K}$ ;  $\psi = 0,035 \text{ W/mK}$ )

ALUMIL's SMARTIA S77 is an innovative hinged thermally insulated system, ideal for demanding projects that require robustness and safety. The system offers minimal aesthetics with concealed sash and hinges as well as high watertightness and sound reduction performance.

- / High thermal insulation value  $U_f \geq 0,85 \text{ W/m}^2\text{K}$ , certified by ift Rosenheim Institute.
- / Certified by the Passive House Institute (PHI), according to the specifications for Warm / Temperate climates.
- / Available in 4 energy versions: Standard - Advanced - Advanced Plus - High.
- / Visible aluminium face of 93 mm width and only 67 mm for the concealed sash.
- / Maximum watertightness with 3 levels of EPDM gaskets, co-extruded EPDM and full foam gasket.
- / Specially designed low threshold, easily accessed by people with disabilities.
- / Wide range of sill profiles.

## Technical characteristics

Visible aluminium face width	<b>93 mm (only 67mm for concealed sash)</b>
Frame height	<b>61 mm</b>
Frame width	<b>77 mm</b>
Sash height	<b>73 mm</b>
Sash width	<b>85 mm</b>
Sash weight	<b>Up to 180 Kg</b>
Glazing	<b>23 up to 72 mm STANDARD 30/45 mm for concealed sash</b>
Thermal insulation	<b>Polyamides 40 mm width, PE insulation foam &amp; NRG Bar</b>

## Performance

Thermal insulation EN 10077-2  $U_f=0,85-2,1 \text{ W/m}^2\text{K}$

$U_w = 1,00 \text{ W/m}^2\text{K}$ , "High" version  
 $U_w = 1,04 \text{ W/m}^2\text{K}$ , "Advanced Plus" version  
 $U_w = 1,18 \text{ W/m}^2\text{K}$ , "Advanced" version  
 $U_w = 1,27 \text{ W/m}^2\text{K}$ , "Standard" version

(frame size of 1,5 x 2,2 m;  
 $U_g = 0,7 \text{ W/m}^2\text{K}$ ;  $\psi = 0,035 \text{ W/mK}$ )



S77

S77 PHOS





# Alumil SMARTIA SD77

SMARTIA SD77 este un sistem destinat realizării ușilor de acces de cea mai înaltă calitate și siguranță sporită.

Sistemul permite realizarea tipologiilor complexe, vitrate sau placate cu aluminiu. Datorită designului modern, linear și minimalist, sistemul asigură rezultate estetice de o eleganță aparte.

- / Adâncimea de bază a sistemului 77 mm.
- / Prag cu înălțime redusă la doar 22 mm și design special anti-derapare.
- / Nivel ridicat de izolare termică și etanșeitate la apă.
- / Varietate largă de mecanisme de închidere și balamale (ascunse, cilindrice sau aplicate).
- / Conceput pentru diverse tipologii pentru ușile de acces.
- / Pot fi combinate perfect cu seria batantă SUPREME S77.

## Caracteristici tehnice

Suprafața vizibilă a aluminiului	<b>154,5 mm</b>
Lățime toc	<b>77 mm</b>
Lățime cercevea	<b>77 mm</b>
Lățime minim vizibilă a aluminiului - profil în T	<b>76 mm</b>
Greutate cercevea	<b>De până la 220 Kg</b>
Grosime geam	<b>De la 23 și până la 59 mm</b>
Izolare	<b>Poliamidă cu lățimea de 40 mm, ALUMIL Energy Bar, spumă izolatoare PE</b>

## Performanță

Izolare termică EN 10077-2	<b><math>U_d = 0,86 \text{ W/m}^2\text{K}</math></b>
<b>*Pentru dimensiuni de 1,30x2,30 m și <math>U_p = 0,3 \text{ W/m}^2\text{K}</math></b>	

SMARTIA SD77 is ALUMIL's system for modern entrance doors of high performance and safety.

The system provides the ability of multiple constructions in combination with either aluminium panels or glazing infills. Its modern, flat design offers elegant uniformity enhancing the series' innovative design and aesthetics.

- / Basic system's depth 77 mm.
- / Low threshold of only 22 mm height with slip-resistant design.
- / High level of thermal insulation and watertightness.
- / Wide variety of security locks and hinges (concealed, barrel or surface mounted).
- / Offers various typologies of entrance doors.
- / Combined perfectly with the SMARTIA S77 casement series.

## Technical characteristics

Minimum visible width	<b>154,5 mm</b>
Frame depth	<b>77 mm</b>
Sash depth	<b>77 mm</b>
Minimum visible width T-profile	<b>76 mm</b>
Sash mechanism weight limit	<b>Up to 220 Kg</b>
Glass thickness	<b>23 up to 59 mm</b>
Thermal insulation	<b>Polyamides 40 mm width, PE Insulation foam &amp; NRG Bar</b>

## Performance

Thermal insulation EN 10077-2	<b><math>U_d = 0,86 \text{ W/m}^2\text{K}</math></b>
<b>*For door dimensions 1,30 x 2,30 m and <math>U_p = 0,3 \text{ W/m}^2\text{K}</math></b>	





# ALUMIL SMARTIA S67 URBAN

SMARTIA S67 URBAN este noul sistem oscilo-batant cu izolare termică de la ALUMIL ce combină în mod ideal trecutul cu prezentul, stilul clasic cu cel contemporan. Estetica unică a sistemului S67 răspunde pe deplin tendinței arhitecturale în continuă creștere pentru designul industrial. Combinația dintre estetică și performanțele ridicate face ca sistemul să fie alegerea ideală pentru un aspect industrial în cazul clădirilor noi sau a proiectelor de modernizare a tâmplăriei din oțel existente.

- / Adâncime toc și cercevea 105 mm.
- / Disponibil în 2 versiuni: Standard și High.
- / Conceput pentru mecanismul Euro Groove.
- / Etanșeitățile la apă asigurată de 3 niveluri de izolare cu garnituri EPDM.
- / Posibilitate de instalare a șprosurilor în suprafețele vitrate prin folosirea unor profile speciale.
- / Estetică îmbunătățită prin folosirea balamalelor ascunse.

## Caracteristici tehnice

Suprafața vizibilă a aluminiului	<b>85 mm</b>
Înălțime toc	<b>40 mm</b>
Lățime toc	<b>105 mm</b>
Înălțime cercevea	<b>65 mm</b>
Lățime cercevea	<b>105 mm</b>
Greutate per canat	<b>De până la 180 Kg</b>
Grosime geam	<b>De la 10 și până la 44 mm</b>
Izolare	<b>Poliamide de 30 mm, izolatori din spumă și ALUMIL Energy Bar</b>

## Performanță

Izolare termică EN 10077-2  $U_f$  De la 1,8 și până la 2,8 W/m<sup>2</sup>K

$U_w = 1,67$  W/m<sup>2</sup>K, versiune HI

$U_w = 1,84$  W/m<sup>2</sup>K, versiune Standard

(pentru dimensiunile 1,5 x 2,2 m;

$U_g = 1,0$  W/m<sup>2</sup>K;  $\psi = 0,11$  W/mK)

SMARTIA S67 URBAN is the new hinged insulated system of ALUMIL, which successfully blends the present with the past and the classic with the modern. The system's unique aesthetics perfectly meets the contemporary architectural trends for industrial design. The combination of aesthetics with top performance makes the system the ideal choice for an industrial look in new buildings or for upgrading existing steel framed windows.

- / Frame and sash width 105 mm.
- / Available in 2 versions: Standard & High.
- / Designed for euro groove mechanism.
- / 3 levels of watertightness with the use of EPDM gaskets.
- / Internal, in glass, partitions can be achieved with the use of special profiles.
- / Improved aesthetics by using concealed hinges.

## Technical characteristics

Visible aluminium face width	<b>85 mm</b>
Frame height	<b>40 mm</b>
Frame width	<b>105 mm</b>
Sash height	<b>65 mm</b>
Sash width	<b>105 mm</b>
Max. sash weight	<b>Up to 180 Kg</b>
Glazing	<b>10 up to 44 mm</b>
Thermal insulation	<b>30 mm polyamides, insulation foam &amp; ALUMIL Energy Bar</b>

## Performance

Thermal insulation EN 10077-2  $U_f$  from 1,8 up to 2,8 W/m<sup>2</sup>K

$U_w = 1,67$  W/m<sup>2</sup>K, High version

$U_w = 1,84$  W/m<sup>2</sup>K, Standard version

(frame size of

1,5 x 2,2m;  $U_g = 1,0$  W/m<sup>2</sup>K;  $\psi = 0,11$  W/mK)





# ALUMIL SMARTIA S67 PHOS

SMARTIA S67 este un sistem oscilo-batant complet, care combină designul modern cu performanțe remarcabile de izolare termică, etanșeitate la apă, permeabilitate la aer și rezistență la încărcarea din vânt. Sistemul este disponibil în 2 variante de design: cu cercevea ascunsă pentru a valorifica lumina naturală (variante PHOS) și varianta standard, cu cercevea vizibilă.

- / Adâncimea tocului 67 mm și lățimea cercevei 75 mm.
- / Disponibil în trei versiuni: Standard - Advanced - High.
- / Izolare termică ridicată  $U_f \geq 1,1-2,6 \text{ W/m}^2\text{K}$ , utilizând poliamide armate cu fibră de sticlă cu lățimea de 30 mm și izolatori din spumă PE.
- / Suprafața vizibilă a aluminiului de 93 mm și de doar 72 mm pentru varianta cu cercevea ascunsă.
- / Disponibil în mai multe variante de design: profile drepte sau rotunjite.
- / 3 niveluri de etanșare la apă prin folosirea garniturilor EPDM.
- / Izolare fonică certificată de 45 dB.

## Caracteristici tehnice

Suprafața vizibilă a aluminiului	<b>93 mm</b>
Înălțime toc	<b>51 mm</b>
Lățime toc	<b>67 mm</b>
Înălțime cercevea	<b>73 mm</b>
Lățime cercevea	<b>75 mm</b>
Greutate canat	<b>De până la 180 Kg</b>
Grosime geam	<b>De la 17 și până la 58 mm STANDARD 28/34/39 MM PHOS</b>
Izolare	<b>Poliamide de 30 mm, izolatori din spumă și ALUMIL Energy Bar</b>

## Performanță

Izolare termică EN 10077-2  $U_f$  de la 1,1 și până la 2,6  $\text{W/m}^2\text{K}$

$U_w = 1,38 \text{ W/m}^2\text{K}$ , versiunea High  
 $U_w = 1,45 \text{ W/m}^2\text{K}$ , versiunea Advanced  
 $U_w = 1,55 \text{ W/m}^2\text{K}$ , versiunea Standard

(pentru o fereastră cu dimensiunile  
 1,5 x 2,2m;  $U_g = 1,0 \text{ W/m}^2\text{K}$ ;  $\psi = 0,035 \text{ W/mK}$ )

A high standard thermally insulated hinged system that offers modern lines and remarkable performance in terms of thermal insulation, air permeability, watertightness and wind load resistance. The system is available in 2 versions: With a concealed sash to enhance natural lighting (PHOS version) and with a visible sash (simple version).

- / Frame width 67 mm and sash width 75 mm.
- / Available in 3 energy versions: Standard - Advanced - High.
- / High thermal insulation value  $U_f \geq 1,1-2,6 \text{ W/m}^2\text{K}$  by using special 30 mm fiber glass polyamides in the frame and sash profiles as well as PE insulation foam.
- / Visible aluminium face width of 93 mm and only of 72 mm with the concealed sash.
- / Available in various designs: Flat or curved.
- / 3 levels of watertightness with EPDM gaskets.
- / Certified sound reduction 45 dB.

## Technical characteristics

Visible aluminium face width	<b>93 mm</b>
Frame height	<b>51 mm</b>
Frame width	<b>67 mm</b>
Sash height	<b>73 mm</b>
Sash width	<b>75 mm</b>
Max. sash weight	<b>Up to 180 Kg</b>
Glazing	<b>17 up to 58 mm STANDARD 28/34/39mm PHOS</b>
Thermal insulation	<b>30 mm polyamides, insulation foam &amp; ALUMIL Energy Bar</b>

## Performance

Thermal insulation EN 10077-2  $U_f$  from 1,1 up to 2,6  $\text{W/m}^2\text{K}$

$U_w = 1,38 \text{ W/m}^2\text{K}$ , High version  
 $U_w = 1,45 \text{ W/m}^2\text{K}$ , Advanced version  
 $U_w = 1,55 \text{ W/m}^2\text{K}$ , Standard version

(frame size of  
 1,5 x 2,2m;  $U_g = 1,0 \text{ W/m}^2\text{K}$ ;  $\psi = 0,035 \text{ W/mK}$ )





# Alumil SMARTIA MD67

SMARTIA MD67 este un sistem destinat realizării ușilor de acces de cea mai înaltă calitate, design modern și performanțe ridicate. Sistemul permite realizarea tipologiilor complexe, vitrate sau placate. Datorită designului coplanar pe ambele fețe, sistemul asigură rezultate unice, cu o valoare estetică excepțională.

- / Lățimea de bază a sistemului 67 mm.
- / Prag cu înălțime redusă la doar 16 mm și design special anti-derapare ce facilitează accesul persoanelor cu dizabilități.
- / Grad ridicat de izolare termică cu o valoare  $U_f$  de până la 1.97 W/m<sup>2</sup>K.
- / Conceput pentru diverse tipologii pentru ușile de acces.
- / Varietate largă de mecanisme de închidere și balamale (ascunse, cilindrice sau aplicate).
- / Nivel ridicat de etanșeitate la apă.
- / Panel izolat termic, coplanar, aplicat pe ambele fețe, cu lățimea de 67 mm, pentru un design excepțional, izolare termică ridicată și un nivel sporit de securitate.

## Caracteristici tehnice

Lățime toc	<b>67 mm</b>
Lățime cercevea	<b>67 mm</b>
Suprafața vizibilă minimă a aluminiului	<b>117 mm</b>
Suprafața vizibilă minimă pentru profil T	<b>85 mm</b>
Greutate canat	<b>De până la 220 Kg</b>
Grosime geam	<b>De la 23 până la 49 mm</b>
Izolare	<b>Poliamide de 20 și 24 mm, izolatori din spumă și ALUMIL Energy Bar</b>

## Performanță

Izolare termică EN 10077 2  $U_f$  de la 1,97 până la 3,15 W/m<sup>2</sup>K

$U_d = 1,57 \text{ W/m}^2\text{K}$   
(pentru uși cu dimensiunea de 1,0 x 2,2 m;  
 $U_g = 1,0 \text{ W/m}^2\text{K}$ ;  $\psi = 0,035 \text{ W/mK}$ )

SMARTIA MD67 is ALUMIL's new system for quality main entrance doors. Distinguished for its modern design and high performance, the system provides the ability to create entrance doors with panels or glazing infills. The special double-sided coplanar design offers unique entrance doors with an exceptional aesthetic value.

- / Basic system's width: 67 mm.
- / Low threshold of almost 16 mm height with slip-resistant design, facilitating access to people with special needs.
- / High level of thermal insulation up to  $U_f = 1.97 \text{ W/m}^2\text{K}$ .
- / Designed for various entrance door typologies.
- / Wide variety of security locks and hinges (concealed, barrel or surface mounted).
- / High level of watertightness.
- / Insulated coplanar on both sides panel of 67 mm width for exceptional design, advanced thermal insulation and high security level.

## Technical characteristics

Frame width	<b>67 mm</b>
Sash width	<b>67 mm</b>
Minimum visible width	<b>117 mm</b>
Minimum visible width T-profile	<b>85 mm</b>
Sash weight	<b>Up to 220 Kg</b>
Glazing panel	<b>23 up to 49 mm</b>
Thermal insulation	<b>Polyamides of 20 &amp; 24 mm width, insulation foam &amp; ALUMIL Energy Bar</b>

## Performance

Thermal insulation EN 10077 2  $U_f$  from 1,97 up to 3,15 W/m<sup>2</sup>K

$U_d = 1,57 \text{ W/m}^2\text{K}$   
(For door dimensions 1,0 x 2,2;  
 $U_g = 1,0 \text{ W/m}^2\text{K}$ ;  $\psi = 0,035 \text{ W/mK}$ )





# Alumil SMARTIA M11000

SMARTIA M11000 este un sistem batant, cu izolare termică, ce poate satisface nevoile cele mai exigente datorită unei mari varietăți de soluții și design.

- / Adâncimea de bază este de 62,5 mm.
- / Posibilitatea realizării tipologiilor cu cercevea ascunsă sau a ferestrelor pivotante orizontale.
- / Posibilitatea realizării oricăror tipologii de uși de acces.
- / Disponibil în 3 variante de design: drept, rotunjit sau clasic.
- / Posibilitatea montării atât a feroneriei pentru camera europeană, cât și a feroneriei de 16 mm.
- / Atenuare fonică de până la 46dB, certificare ift Rosenheim.
- / Sistem certificat de institutele ift Rosenheim și AAMA.

## Caracteristici tehnice

Suprafața minimă vizibilă a aluminiului	<b>86 mm</b>
Înălțime toc	<b>58 mm</b>
Lățime toc	<b>62,5 mm</b>
Înălțime cercevea	<b>66 mm</b>
Lățime cercevea	<b>70 mm</b>
Greutate cercevea	<b>De până la 180 Kg</b>
Grosime geam	<b>De la 5 până la 54 mm</b>
Izolare	<b>Poliamide de 20-24 mm lățime</b>

## Performanță

Izolare termică EN 10077-2  $U_f=2,3 -2,9 \text{ W/m}^2\text{K}$

$U_w=1,67 \text{ W/m}^2\text{K}$   
(pentru o fereastră cu dimensiunile de 1,5 x 2,2 m &  
 $U_g=1,0 \text{ W/m}^2\text{K}$ ;  $\psi=0,035 \text{ W/mK}$ )



SMARTIA M11000 is a Tilt & Turn insulated hinged system that fulfills the most demanding needs thanks to the large variety of solutions and designs.

- / Basic system depth 62,5 mm.
- / Option for concealed sash or horizontal pivot windows.
- / Special profiles available for various entrance door typologies.
- / Available in various designs: Flat, curved or classic.
- / European groove or PVC groove hardware can be applied.
- / Soundproof up to 46 dB certified by the ift Rosenheim Institute.
- / Certified system by the ift Rosenheim & AAMA Institutes.

## Technical characteristics

Minimum visible sightline	<b>86 mm</b>
Frame height	<b>58 mm</b>
Frame width	<b>62,5 mm</b>
Sash height	<b>66 mm</b>
Sash width	<b>70 Kg</b>
Sash weigh	<b>Up to 180 Kg</b>
Glazing thickness	<b>5 up to 54 mm</b>
Thermal insulation	<b>Polyamides of 20 - 24 mm width</b>

## Performance

Thermal insulation EN 10077-2  $U_f=2,3 -2,9 \text{ W/m}^2\text{K}$

$U_w=1,67 \text{ W/m}^2\text{K}$   
(frame size of 1,5 x 2,2m &  
 $U_g=1,0 \text{ W/m}^2\text{K}$ ;  $\psi=0,035 \text{ W/mK}$ )





# ALUMIL SMARTIA M9660 PHOS

SMARTIA M9660 este un sistem batant cu izolare termică, destinat regiunilor cu climă caldă, ce asigură construcția de calitate a unui număr mare de tipologii cu performanțe termice ridicate. Este ideal pentru renovări, combinând siguranța cu funcționalitatea fără a implica costuri mari. Sistemul este disponibil în 2 versiuni: cu cercevea ascunsă pentru a valorifica lumina naturală (versiunea PHOS) și varianta standard, cu cercevea vizibilă (versiunea standard).

- / Adâncimea de bază 56 mm.
- / Disponibil în trei versiuni de eficiență energetică : Standard-Advanced-High.
- / Aspect minimalist, datorită cercevei ascunse cu o suprafață vizibilă a aluminiului de 70,5 mm.
- / Profile speciale, disponibile pentru diferite tipologii de uși de acces.
- / Disponibil în forme diferite: drepte sau rotunjite.
- / Poate fi aplicată o feronerie cu cameră europeană sau specifică sistemelor din PVC.
- / Certificat de ift Rosenheim.

## Caracteristici tehnice

Suprafața minimă vizibilă a aluminiului	<b>91,5 mm</b>
Înălțime toc	<b>45/55 mm</b>
Lățime toc	<b>56 mm</b>
Înălțime cercevea	<b>63,5/74 mm</b>
Lățime cercevea	<b>63,5 mm</b>
Greutate cercevea	<b>De până la 130 Kg</b>
Grosime geam	<b>De la 4 până la 47 mm STANDARD 26 mm pentru versiunea cu cercevea ascunsă</b>
Izolare	<b>Poliamide de 24 mm, spumă izolatoare și ALUMIL Energy BAR</b>

## Performanță

Izolare termică EN 10077-2  $U_f$  de la 1,7 și până la 2,9 W/m<sup>2</sup>K  
 $U_w = 1,46$  W/m<sup>2</sup>K, versiune High  
 $U_w = 1,55$  W/m<sup>2</sup>K, versiune Advanced  
 $U_w = 1,59$  W/m<sup>2</sup>K, versiune Standard  
 (pentru o fereastră cu dimensiunile 1,5 x 2,2 m;  
 $U_g = 1,0$  W/m<sup>2</sup>K;  $\psi = 0,035$  W/mK)

SMARTIA M9660 is a thermally insulated hinged system suitable for areas with warmer climates, that ensures high quality constructions and application of various typologies with good thermal performance. It is ideal for renovations, combining safety with functionality and without requiring high investment costs. The system is available in 2 versions: With a concealed sash to enhance natural lighting (PHOS version) and with a visible sash (simple version).

- / Basic system depth 56 mm.
- / Available in 3 energy versions: Standard-Advanced-High.
- / Minimal look thanks to concealed sash of 70,5 mm visible aluminium face width.
- / Special profiles available for various entrance doors typologies.
- / Available in various designs: Flat or curved.
- / European groove or PVC groove hardware can be applied.
- / Certified by the ift Rosenheim Institute.

## Technical characteristics

Visible aluminium face width	<b>91,5 mm</b>
Frame height	<b>45/55 mm</b>
Frame width	<b>56 mm</b>
Sash height	<b>63,5/74 mm</b>
Sash width	<b>63,5 mm</b>
Sash weight	<b>Up to 130 Kg</b>
Glazing	<b>4 up to 47 mm STANDARD 26 mm for concealed sash (PHOS version)</b>
Thermal insulation	<b>Polyamides 24 mm width, insulation foam &amp; ALUMIL Energy Bar</b>

## Performance

Thermal insulation EN 10077-2  $U_f$  from 1,7 up to 2,9 W/m<sup>2</sup>K  
 $U_w = 1,46$  W/m<sup>2</sup>K, High version  
 $U_w = 1,55$  W/m<sup>2</sup>K, Advanced version  
 $U_w = 1,59$  W/m<sup>2</sup>K, Standard version  
 (frame size of 1,5 x 2,2m;  
 $U_g = 1,0$  W/m<sup>2</sup>K;  $\psi = 0,035$  W/mK)



M9660

M9660 PHOS





# Alumil SMARTIA MD9660

SMARTIA MD9660 este noul sistem ALUMIL pentru uși de acces coplanare moderne ce oferă performanțe înalte și siguranță ridicată. Sistemul oferă posibilitatea de a realiza construcții eficiente din punct de vedere al costurilor, folosind panel din aluminiu sau sticlă. Opțiunea de a folosi o tablă metalică adezivă peste cercevea cu un design coplanar, oferă un aspect estetic unic și siguranță sporită.

- / Adâncimea de bază 56 mm.
- / Varietate largă de tipologii.
- / Poate fi aplicată o feronerie cu cameră europeană sau Euronut.
- / Grosime maximă a sticlei de până la 49 mm și greutate per canat de până la 180 kg (pentru varianta cu balamale ascunse).
- / Panou coplanar izolat de 65 mm lățime, pentru o izolare termică ridicată și un nivel sporit de securitate.
- / Prag de dimensiuni reduse pentru facilitarea accesului persoanelor cu nevoi speciale.

## Caracteristici tehnice

Lățime toc	<b>56 mm</b>
Lățime cercevea	<b>63,5 mm</b>
Suprafața minimă vizibilă a aluminiului	<b>82 mm</b>
Suprafața minimă vizibilă – profil T	<b>70 mm</b>
Greutate canat	<b>De până la 180 Kg</b>
Grosime geam	<b>De până la 49 mm</b>
Izolare	<b>Poliamide de 20 mm</b>

## Performanță

Izolare termică EN 10077-2  $U_f = 1,8 - 2,5 \text{ W/m}^2\text{K}$

$U_w = 1,50 \text{ W/m}^2\text{K}$   
(pentru o ușă cu dimensiunile 1,0 x 2,2 m;  
 $U_g = 1,0 \text{ W/m}^2\text{K}$ ;  $\psi = 0,035 \text{ W/mK}$ )

SMARTIA MD9660 is the new ALUMIL's system for modern coplanar main entrance doors of high standards and safety. The system offers the capability of cost-efficient constructions, using either aluminium panels or glazing. The option of using an adhesive metal sheet over the entire outer sash with a coplanar design, provides outstanding aesthetics and enhanced security.

- / Basic system depth 56 mm.
- / Designed for a vast range of entrance door typologies.
- / Either European groove or Euronut hardware can be applied.
- / Max. glass thickness up to 49 mm and weight per sash up to 180 Kg (with concealed hinges).
- / Outstanding coplanar insulated panel of 65 mm width, for advanced thermal insulation and security level.
- / Low threshold of only 15,20 mm height, for easy access to people with special needs.

## Technical characteristics

Frame width	<b>56 mm</b>
Sash width	<b>63,5 mm</b>
Minimum visible width	<b>82 mm</b>
Minimum visible width T-profile	<b>70 mm</b>
Sash weight	<b>Up to 180 Kg</b>
Glazing panel	<b>Up to 49 mm</b>
Thermal insulation	<b>Polyamides 20 mm</b>

## Performance

Thermal insulation - EN 10077 2  $U_f = 1,8 - 2,5 \text{ W/m}^2\text{K}$

$U_w = 1,50 \text{ W/m}^2\text{K}$   
(For door dimensions 1,0 x 2,2;  
 $U_g = 1,0 \text{ W/m}^2\text{K}$ ;  $\psi = 0,035 \text{ W/mK}$ )





# Alumil SMARTIA M15000

SMARTIA M15000 este un sistem batant robust fără izolare termică, destinat realizării unei varietăți mari de tipologii pentru ferestre și uși cu următoarele caracteristici:

- / Adâncime de bază 50mm.
- / Sistem robust și flexibil, prin care se pot realiza tipologii variate de uși, ferestre batante și ferestre pivotante.
- / Disponibile profile speciale pentru realizarea ușilor de acces, a ușilor etanșe la fum și a ușilor antipanică.
- / Sistemul dispune de profile pentru tipologiile cu cercevea ascunsă.
- / Gamă variată de profile (drepte, rotunjite, clasice).
- / Poate fi aplicată o feronerie cu cameră europeană sau specifică sistemelor din PVC.

#### Caracteristici tehnice

Suprafața vizibilă a aluminiului	<b>137 mm</b>
Înălțime toc	<b>48 mm</b>
Lățime toc	<b>50 mm</b>
Înălțime cercevea	<b>60 mm</b>
Lățime cercevea	<b>59 mm</b>
Greutate canat	<b>De până la 180 Kg</b>
Grosime geam	<b>De la 2 până la 47 mm</b>

SMARTIA M15000 is a robust non-thermal insulated hinged system, which can meet multiple needs thanks to a wide range of profiles for windows and doors with the following characteristics:

- / Basic system depth 50mm.
- / A flexible system that can support all potential typologies of hinged doors, windows and pivot windows.
- / Special profiles available for main entrances, smoke proof doors and panic doors.
- / The system also supports "block window" constructions (concealed sash).
- / Wide range of available designs (flat, curved or classic).
- / Either European groove or PVC groove hardware can be applied.
- / Certified system by the ift Rosenheim Institute.

#### Technical characteristics

Visible aluminium face width	<b>137 mm</b>
Frame height	<b>48 mm</b>
Frame width	<b>50 mm</b>
Sash height	<b>66 mm</b>
Sash width	<b>59 mm</b>
Sash weight	<b>Up to 180 Kg</b>
Glazing	<b>2 up to 47 mm</b>





# Alumil SMARTIA M15000 RS



SMARTIA M15000 RS este un sistem batant pentru ușile de acces. Sistemul a fost proiectat special pentru realizarea zonelor etanșe la fum, prevenind răspândirea mirosurilor și a fumului în anumite zone protejate ale clădirilor.

- / Recomandat pentru spații publice / industriale, clădiri de birouri și hoteluri, în special acolo unde poate exista nevoia unei evacuări în siguranță în caz de incendiu etc.
- / Disponibil pentru toate tipologiile de uși de acces, de exemplu, uși într-un singur canat sau uși în două canaturi cu laterale fixe, cu sau fără supralumină.
- / Construcții robuste cu dimensiuni impresionante.
- / Sistemul îndeplinește specificațiile ușilor antifum și antipanică.
- / Sistem certificat de ift Rosenheim.

### Caracteristici tehnice

Adâncime toc	<b>50 mm</b>
Adâncime cercevea	<b>50 mm</b>
Suprafața minim vizibilă a aluminiului	<b>150 mm</b>
Greutatea canatului	<b>De până la 180 Kg</b>
Grosimea geamului	<b>De până la 40 mm</b>

### Certificări

Controlul fumului	<b>EN1634</b>
Testarea funcției de autoînchidere (200.000 cicluri)	<b>EN1191</b>

SMARTIA M15000 RS is a hinged system suitable for the construction of entrance doors. It has a special smoke proof design for the prevention of smoke or smells spreading to specific protected areas of the buildings.

- / Application in public spaces, offices, hotels or industrial buildings for safe evacuation in case of fire, isolation of kitchens etc.
- / Available in all entrance typologies, for example single or double leaf doors with fixed parts, with or without fanlights etc.
- / Robust constructions with impressive dimensions.
- / The system meets the specifications of smoke proof and panic doors.
- / Certified system by the ift Rosenheim Institute.

### Technical characteristics

Frame depth	<b>50 mm</b>
Sash depth	<b>50 mm</b>
Minimum aluminium visible width	<b>150 mm</b>
Sash mechanism weight limit	<b>Up to 180 Kg</b>
Glass thickness	<b>Up to 40 mm</b>

### Certifications

Smoke control & sash	<b>EN1634</b>
Test of self-closing function (200.000 cycles)	<b>EN1191</b>

# Alumil SMARTIA M15000 BR

SMARTIA M15000 BR este un sistem batant antiefracție, destinat realizării ușilor de acces și a compartimentărilor cu o siguranță sporită. Unele dintre caracteristicile principale ale sistemului sunt:

- / Construcția de uși robuste de acces.
- / Opțiunea ideală pentru bănci și clădiri publice, unde există cerințe speciale în ceea ce privește securitatea.
- / Sistemul poate fi echipat cu diverse mecanisme sau automatizări de ultimă generație.
- / Performanță certificată de ift Rosenheim, pentru rezistență antiefracție, clasa de siguranță RC2.

### Caracteristici tehnice

Lățime toc	<b>50 mm</b>
Lățime cercevea	<b>50 mm</b>
Suprafața minimă vizibilă a aluminiului	<b>111 mm</b>
Greutatea canatului	<b>De până la 180 Kg</b>
Grosimea geamului	<b>De până la 40 mm</b>

### Certificări

Testarea funcției de autoînchidere (200.000 cicluri)	<b>EN1191</b>
--	---------------



SMARTIA M15000 BR is a burglar-resistant hinged system, ideal for the creation of high-safety entrance doors and safety cages. Some of the system's main characteristics are:

- / Construction of sturdy entrance doors.
- / Ideal option for banks and public buildings where the need for security is increased.
- / Easy construction which can be combined with high-tech automation mechanisms.
- / Certified by the ift Rosenheim Institute for burglar resistance of RC2 level.

### Technical characteristics

Frame depth	<b>50 mm</b>
Sash depth	<b>50 mm</b>
Minimum aluminium visible width	<b>111 mm</b>
Sash mechanism weight limit	<b>Up to 180 Kg</b>
Glass thickness	<b>Up to 40 mm</b>

### Certifications

Test of self-closing function (200.000 cycles)	<b>EN1191</b>
--	---------------





# Alumil SMARTIA M630 PHOS

Sistemul culisant SMARTIA M630 PHOS oferă o tentă minimală locuințelor contemporane, îmbinând designul minimalist cu performanța ridicată de izolare termică.

Respectând conceptul „less is more”, toate profilele din aluminiu pot fi ascunse în pereți, oferind un confort total, funcționalitate de top și siguranță sporită.

- / Adâncimea de bază 63 mm.
- / Aport maximizat de lumină naturală datorită utilizării în zona de suprapunere centrală a cercevelor, a profilelor cu lățime redusă la doar 44mm suprafața vizibilă.
- / Acces facil datorită căii inferioare de rulare cu o înălțime redusă. Ideal pentru copii, persoane în vârstă sau persoane cu dizabilități.
- / Culisare lină datorită roleurilor din oțel inoxidabil, funcționalitate maximă și rezistență ridicată la coroziune.
- / Sunt disponibile profile ascunse pentru drenarea apei.

## Caracteristici tehnice

Suprafața vizibilă a aluminiului	Profile ascunse
Înălțime toc	<b>32 mm</b>
Lățime toc	<b>155 mm</b>
Înălțime cercevea	<b>40/70,5 mm</b>
Lățime cercevea	<b>63 mm</b>
Lățimea profilului în zona de suprapunere centrală	<b>44 mm</b>
Greutatea cercevelei	<b>De până la 250 Kg</b>
Grosimea geamului	<b>32 mm</b>
Izolare	<b>Poliamide, PVC</b>

## Performanță

Izolare termică EN 10077-2  $U_w = 1,4 \text{ W/m}^2\text{K}$   
**(pentru o fereastră cu dimensiunile de 3,0 x 2,2 m;**  
 $U_g = 1,0 \text{ W/m}^2\text{K}; \psi = 0,031 \text{ W/mK}$ )

The SMARTIA M630 PHOS sliding system offers a minimal touch in contemporary residences, combining minimal design with high thermal insulation performance.

Following the “less is more” philosophy, all aluminium profiles can be hidden into the walls, providing a total sense of comfort with top functionality and enhanced safety.

- / Basic system depth 63 mm.
- / Maximum natural light with only 44 mm of visible aluminium face width at the interlocking profile.
- / Easy access, thanks to the low threshold. Ideal for children, the elderly and people with disabilities.
- / Smooth sliding and maximum functionality, with high resistance to corrosion using stainless steel rollers.
- / Extra concealed profiles available for water drainage.

## Technical characteristics

Visible aluminium face width	Concealed profiles
Frame height	<b>32 mm</b>
Frame width	<b>155 mm</b>
Sash height	<b>40 / 70,5 mm</b>
Sash width	<b>63 mm</b>
Interlocking profile width	<b>44 mm</b>
Sash weight	<b>Up to 250 Kg</b>
Glazing	<b>32 mm</b>
Thermal insulation	<b>Polyamides, PVC</b>

## Performance

Thermal insulation EN 10077-2  $U_w = 1,4 \text{ W/m}^2\text{K}$   
**(for window dimensions 3,0 x 2,2 m;**  
 $U_g = 1,0 \text{ W/m}^2\text{K}; \psi = 0,031 \text{ W/mK}$ )





# Alumil SMARTIA S560

SMARTIA S560 este un sistem lift & slide robust și flexibil, care oferă un nivel ridicat de izolare termică. În același timp, sistemul se distinge prin designul său modern, datorită zonei de suprapunere centrală îngustă și a pragului redus. Sistemul este potrivit pentru construcții robuste și este ideal pentru realizarea deschiderilor mari.

- / Adâncimea de bază 56 mm.
- / Maximizarea luminii naturale datorită lățimii vizibile a aluminiului de numai 49 mm în zona de suprapunere centrală.
- / Acces facil datorită pragului redus, ideal pentru renovări (versiunea SMARTIA S560 LT).
- / Flexibilitate în construcție a sistemului lift & slide cu uși culisante simple, având același design.
- / Disponibile profile ascunse suplimentare pentru drenarea apei.
- / Ideal pentru renovări și aplicații hoteliere, datorită varietății largi de tipologii.

## Caracteristici tehnice

Suprafața vizibilă a aluminiului	<b>108,5 / 122,5 mm</b>
Înălțime toc	<b>31 / 45 mm</b>
Lățime toc	<b>136 mm</b>
Înălțime cercevea	<b>86 / 96,5 mm</b>
Lățime cercevea	<b>56 mm</b>
Zona de suprapunere centrală	<b>49 mm / 96 mm / 106,5 mm</b>
Greutate canat	<b>De până la 300 Kg Lift &amp; Slide De până la 180 Kg Culisant</b>
Grosime geam	<b>De la 22 și până la 45 mm</b>
Izolare	<b>Poliamide de 24 &amp; 16 mm, PVC, spumă izolatoare</b>

## Performanță

Izolare termică EN 10077-2  **$U_f=2,3 - 6,8 \text{ W/m}^2\text{K}$**

**$U_w=1,66 \text{ W/m}^2\text{K}$**   
(pentru o fereastră cu dimensiunile de 3,0 x 2,2 m;  
 $U_g=1,0 \text{ W/m}^2\text{K}$ ;  $\psi=0,031 \text{ W/mK}$ )

SMARTIA S560 is a remarkably flexible and robust thermally insulated system for Lift & Slide and regular sliding doors. At the same time, it is distinguished by its modern design, thanks to the slim interlocking profile and the low threshold. It provides high thermal insulation performance, robust constructions and is ideal for large spans.

- / Basic system depth 56 mm.
- / Maximum natural light with only 49 mm of visible aluminium face width at the interlocking profile.
- / Easy access thanks to the low threshold, ideal for renovations (version SMARTIA S560 LT).
- / Flexible constructions of Lift & Slide and regular sliding doors with the same design.
- / Extra concealed profiles available for water drainage.
- / Ideal for renovations and hotel solutions, thanks to the wide variety of typologies.

## Technical characteristics

Visible aluminium face width	<b>108,5 / 122,5 mm</b>
Frame height	<b>31 / 45 mm</b>
Frame width	<b>136 mm</b>
Sash height	<b>86 / 96,5 mm</b>
Sash width	<b>56 mm</b>
Interlocking profile width	<b>49 mm / 96 mm / 106,5 mm</b>
Sash weight	<b>Up to 300 Kg Lift &amp; Slide Up to 180 Kg sliding</b>
Glazing	<b>22 up to 45 mm</b>
Thermal insulation	<b>Polyamides 24 &amp; 16 mm, insulation foam</b>

## Performance

Thermal insulation EN 10077-2  **$U_f=2,3-6,8 \text{ W/m}^2\text{K}$**

**$U_w=1,66 \text{ W/m}^2\text{K}$**   
(frame size of 3,0 x 2,2 m;  
 $U_g=1,0 \text{ W/m}^2\text{K}$ ;  $\psi=0,031 \text{ W/mK}$ )





# Alumil SMARTIA M450



SMARTIA M450 reprezintă noua generație de sisteme lift & slide și sisteme culisante cu design minimalist. Acest sistem satisface solicitările exigente ale reședințelor contemporane privind izolarea termică și aspectul estetic actual.

- / Adâncime de bază 45 mm.
- / Design inovator și minimalist cu suprafața de aluminiu vizibilă de 25 mm în zona de suprapunere centrală, atât pentru tipologia lift & slide cât și pentru cea culisantă.
- / Izolare termică ridicată datorită tipologiilor patentate eficiente din punct de vedere termic.
- / Toc ușor de curățat, cu profil ascuns pentru evacuarea apei și adâncime mai puțin vizibilă.
- / Este ideal pentru clădirile noi și renovări, deoarece oferă flexibilitate în construcție și o varietate mare de tipologii.

## Caracteristici tehnice

Suprafața vizibilă a aluminiului	<b>124,5 mm Lift &amp; Slide 114 mm Culisantă</b>
Înălțime toc	<b>45 mm</b>
Lățime toc	<b>113 mm</b>
Înălțime cercevea	<b>88 mm Lift &amp; Slide 77,5 mm Culisantă</b>
Lățime cercevea	<b>45 mm</b>
Zona de suprapunere centrală	<b>25/91,5 mm Lift &amp; Slide, 25/81 mm Culisantă</b>
Greutate canat	<b>De până la 200 Kg Lift &amp; Slide De până la 180 Kg Culisantă</b>
Grosime geam	<b>De la 27 și până la 36 mm</b>
Izolare	<b>Poliamide cu lățimea de 40 &amp; 24mm, PVC</b>

## Performanță

Izolare EN10077-2  $U_f = 1,3$  to  $4,5$  W/m<sup>2</sup>K

$U_w = 1,4$  W/m<sup>2</sup>K  
(pentru o fereastră cu dimensiunile de 3,0 x 2,2 m;  
 $U_g = 1,0$  W/m<sup>2</sup>K;  $\psi = 0,031$  W/mK)

SMARTIA M450 represents the next generation of advanced systems for minimal Lift & Slide and regular sliding doors. It meets the demanding requirements of contemporary residences for high thermal insulation and modern aesthetics.

- / Basic system depth 45 mm.
- / Minimal and innovative design with 25 mm of visible aluminium face width at the interlocking profile, both for Lift & Slide and sliding typologies.
- / High thermal insulation with patented thermally efficient typologies.
- / Easy to clean frame, with invisible water evacuation and less visible depth.
- / It is ideal for new buildings and renovations, as it provides flexibility of construction and a wide variety of typologies.

## Technical characteristics

Visible aluminium face width	<b>124,5 mm Lift &amp; Slide 114 mm sliding</b>
Frame height	<b>45 mm</b>
Frame width	<b>113 mm</b>
Sash height	<b>88 mm Lift &amp; Slide 77,5 mm sliding</b>
Sash width	<b>45 mm</b>
Interlocking profile width	<b>25 / 91,5 mm Lift &amp; Slide 25 / 81 mm sliding</b>
Sash weight	<b>Up to 200 Kg Lift &amp; Slide Up to 180 Kg sliding</b>
Glazing	<b>27 up to 36 mm</b>
Thermal insulation	<b>Polyamides 40 &amp; 24 mm, PVC</b>

## Performance

Thermal insulation EN 10077-2  $U_f = 1,3$  to  $4,5$  W/m<sup>2</sup>K

$U_w = 1,4$  W/m<sup>2</sup>K  
(for window dimensions 3,0 x 2,2 m;  
 $U_g = 1,0$  W/m<sup>2</sup>K;  $\psi = 0,031$  W/mK)





# Alumil SMARTIA S350

SMARTIA S350 este un sistem culisant cu izolare termică, ce corespunde cerințelor estetice ale arhitecturii moderne, minimaliste. Acest sistem reprezintă soluția ideală pentru renovarea și modernizarea locuințelor datorită ușurinței în execuție.

- / Adâncimea de bază 35 mm.
- / Maximizarea vizibilității și a luminii naturale datorită zonei de suprapunere centrală de doar 25 mm.
- / Acces facil datorită pragului redus, sistemul fiind ideal pentru renovări (versiunea SMARTIA S350 LT).
- / Izolare termică ridicată datorită profilului special de cercevea cu poliamidă anti-distorsiune.
- / Căi de rulare din inox ce asigură o culisare lină.
- / Varietate mare de tipologii, compatibile cu diverse mecanisme.

## Caracteristici tehnice

Suprafața vizibilă a aluminiului	101 / 116 mm
Înălțime toc	32 / 38 mm
Lățime toc	92 mm
Înălțime cercevea	76 / 85 mm
Lățime cercevea	35 mm
Zona de suprapunere centrală	25 / 50,5 / 88,5 mm
Greutate canat	De până la 180 Kg
Grosime geam	De la 18 până la 28 mm
Izolare	Poliamide cu lățimea de 24 mm, PVC

## Performanță

Izolare termică EN 10077-2  $U_w = 1,6 \text{ W/m}^2\text{K}$   
 (pentru o fereastră cu dimensiunile de 3,0 x 2,2 m;  
 $U_g = 1,0 \text{ W/m}^2\text{K}$ ;  $\psi = 0,036 \text{ W/mK}$ )

SMARTIA S350 is a flexible insulated sliding system with a modern flat design. It is ideal for refurbishments or renovations thanks to its construction easiness.

- / Basic system depth 35 mm.
- / Maximum visibility and natural light with only 25 mm width at the interlocking profile.
- / Easy access with low threshold ideal for renovations (version SMARTIA S350 LT).
- / High thermal insulation with special sash available using anti-distortion polyamides, ideal for dark frames.
- / Smooth and easy gliding, thanks to inox rails.
- / Wide variety of typologies, compatible with various mechanisms.

## Technical characteristics

Visible aluminium face width	101 / 116 mm
Frame height	32 / 38 mm
Frame width	92 mm
Sash height	76 / 85 mm
Sash width	35 mm
Interlocking profile width	25 / 50,5 / 88,5 mm
Sash weight	Up to 180 Kg
Glazing	18 up to 28 mm
Thermal insulation	Polyamides 24 mm, PVC

## Performance

Thermal insulation EN 10077-2  $U_w = 1,6 \text{ W/m}^2\text{K}$   
 (for window dimensions 3,0 x 2,2 m;  
 $U_g = 1,0 \text{ W/m}^2\text{K}$ ;  $\psi = 0,036 \text{ W/mK}$ )



S350

S350 LT





# Alumil SMARTIA M12500 PHOS

SMARTIA M12500 PHOS este sistemul culisant minimalist ideal pentru deschideri largi, conceput pentru a satisface cerințele regiunilor cu climă caldă, fără cerințe de izolare termică. Designul său unic maximizează lumina naturală, deoarece toate profilele pot fi ascunse în pereți, fiind complet aliniată la tendințele arhitecturale moderne.

- / Adâncimea de bază 45 mm.
- / Maximizarea vizibilității și a luminii naturale cu zona de suprapunere centrală de doar 32mm.
- / Disponibile două soluții alternative pentru instalarea aplicată sau încastrată în podea.
- / Acces facil datorită pragului redus. Ideal pentru copii, persoane în vârstă și persoane cu dizabilități.
- / Cercevea ascunsă în totalitate cu profil suplimentar pentru drenarea apei.

#### Caracteristici tehnice

Suprafața vizibilă a aluminiului	Profile ascunse
Înălțime toc	<b>40/62 mm</b>
Lățime toc	<b>137/155 mm</b>
Înălțime cercevea	<b>30/76 mm</b>
Lățime cercevea	<b>45 mm</b>
Zona de suprapunere centrală	<b>32 mm</b>
Greutate canat	<b>De până la 250 Kg cercevea ascunsă De până la 180 Kg</b>
Grosime geam	<b>De la 4 până la 32 mm</b>

SMARTIA M12500 PHOS is the minimal sliding system ideal for wide spans in warmer climates with no requirements of thermal insulation. Its unique design maximizes natural light, as all profiles can be hidden into the walls, completely aligned with the modern architectural trends.

- / Basic system depth 45 mm.
- / Maximum visibility and natural light with only 32 mm width at the interlocking profile.
- / Two alternative solutions available for on-floor or in-floor installation.
- / Easy access thanks to the low threshold. Ideal for children, the elderly and people with special needs.
- / Totally concealed sash into the frames with concealed water drainage.

#### Technical characteristics

Visible aluminium face width	Concealed profiles
Frame height	<b>40 / 62 mm</b>
Frame width	<b>137 / 155 mm</b>
Sash height	<b>30 / 76 mm</b>
Sash width	<b>45 mm</b>
Interlocking profile width	<b>32 mm</b>
Sash weight	<b>Up to 250 Kg concealed version Up to 180 Kg</b>
Glazing	<b>4 up to 32 mm</b>





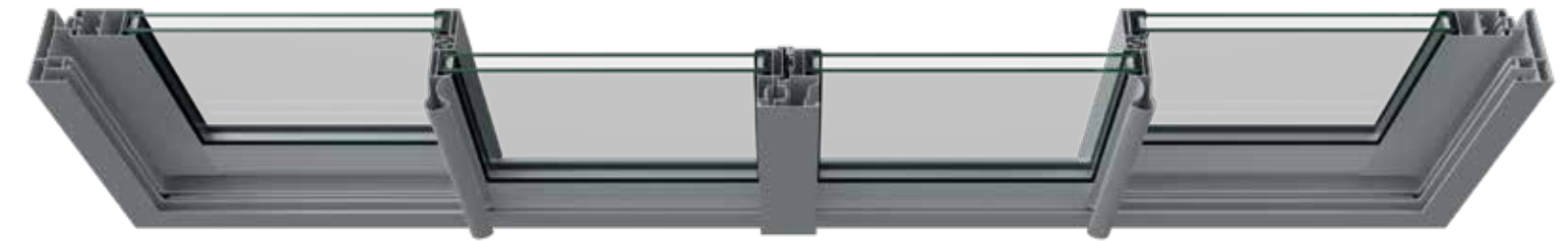
# Alumil SMARTIA M14600

SMARTIA M14600 este un sistem culisant fără izolare termică, cu linii foarte elegante. Sistemul satisface atât tendințele arhitecturale moderne, cât și cerințele pentru performanțe ridicate, reprezentând soluția ideală pentru zonele cu climă mai caldă.

- / Adâncimea de bază 35 mm.
- / Maximizarea vizibilității și a luminii naturale cu zona de suprapunere centrală de doar 23 mm.
- / Permeabilitate la aer excelentă, sistem certificat în condiții meteo extreme.
- / Acces facil datorită pragului redus. Ideal pentru construcții cu mai multe căi de rulare.
- / Varietate mare de tipologii, compatibile cu diverse mecanisme.
- / Culisare lină datorită căii de rulare din inox.

SMARTIA M14600 is a non-insulated sliding system with slim lines. It meets the modern architectural trends and the requirements for especially high performance and is the ideal solution for sliding systems in warmer climates.

- / Basic system's depth 35 mm.
- / Maximum visibility and natural light with only 23 mm width at the interlocking profile.
- / Exceptional wind load resistance performance, certified under extreme conditions.
- / Easy access, with low threshold. Ideal for multi-track constructions.
- / Vast range of typologies, compatible with various mechanisms.
- / Smooth and easy gliding, thanks to inox rails.



## Caracteristici tehnice

Suprafața vizibilă a aluminiului	<b>96,5 mm</b>
Înălțime toc	<b>31,5/40 mm</b>
Lățime toc	<b>92 mm</b>
Înălțime cercevea	<b>67/79 mm</b>
Lățime cercevea	<b>35 mm</b>
Zona de suprapunere centrală	<b>23/68,5/80,5 mm</b>
Greutate canat	<b>De până la 180 Kg</b>
Grosime geam	<b>De la 8 până la 26 mm</b>

## Technical characteristics

Visible aluminium face width	<b>96,5 mm</b>
Frame height	<b>31,5 / 40 mm</b>
Frame width	<b>92 mm</b>
Sash height	<b>67 / 79 mm</b>
Sash width	<b>35 mm</b>
Interlocking profile width	<b>23 / 68,5 / 80,5 mm</b>
Sash weight	<b>Up to 180 Kg</b>
Glazing	<b>8 up to 26 mm</b>







SMARTIA M45000 este un sistem flexibil și robust, fără izolare termică, pentru uși culisante și cele de tip Lift & Slide. Sistemul răspunde unei game largi de nevoi prin designul modern și performanța excepțională, fiind soluția ideală pentru deschideri mari în zonele cu climă mai caldă.

- / Adâncimea de bază 45 mm.
- / Maximizarea vizibilității și a luminii naturale cu zona de suprapunere centrală de doar 32 mm.
- / Flexibilitate în construcție a sistemului Lift & Slide și a sistemului culisant, având același design.
- / Utilizarea cu ușurință a ușilor de dimensiuni mari și grele datorită tipologiei Lift & Slide.
- / Culisare lină datorită căii de rulare din inox.

#### Caracteristici tehnice

Suprafața vizibilă din aluminiu	<b>110,5 mm Lift &amp; Slide</b> <b>106 mm culisant</b>
Înălțime toc	<b>40 mm</b>
Lățime toc	<b>113,5 mm</b>
Înălțime cercevea	<b>80,5 mm Lift &amp; Slide</b> <b>76 mm culisant</b>
Lățime cercevea	<b>45 mm</b>
Zona de suprapunere centrală	<b>83 mm Lift &amp; Slide</b> <b>32 / 78,5 mm culisant</b>
Greutate cercevea	<b>De până la 300 Kg Lift &amp; Slide</b> <b>până la 180 Kg culisant</b>
Grosime geam	<b>De la 21 până la 31 mm</b>

SMARTIA M45000 is a flexible and robust non-insulated system for Lift & Slide and sliding doors. The system meets a wide range of needs with its modern flat design and exceptional performance, making it the ideal solution for large spans in warmer climates.

- / Basic system depth 45 mm.
- / Maximum visibility and natural light with only 32 mm width at the interlocking profile.
- / Flexible constructions of Lift & Slide and regular sliding doors with the same design.
- / Easy use of wide and heavy sashes thanks to the Lift & Slide mechanism.
- / Smooth and easy gliding thanks to inox rails.

#### Technical characteristics

Visible aluminium face width	<b>110,5 mm Lift &amp; Slide</b> <b>106 mm sliding</b>
Frame height	<b>40 mm</b>
Frame width	<b>113,5 mm</b>
Sash height	<b>80,5 mm Lift &amp; Slide</b> <b>76 mm sliding</b>
Sash width	<b>45 mm</b>
Interlocking profile width	<b>83 mm Lift &amp; Slide</b> <b>32 / 78,5 mm sliding</b>
Sash weight	<b>Up to 300 Kg Lift &amp; Slide</b> <b>Up to 180 Kg sliding</b>
Glazing	<b>21 up to 31 mm</b>



PLASA ANTI-INSECTE INTEGRATĂ IFS reprezintă un pas înainte în evoluția sistemelor de protecție contra insectelor. Concepută special pentru sistemele culisante minimaliste, aceasta combină o protecție superioară împotriva insectelor cu un aspect estetic deosebit.

- / Posibilitatea integrării cu sistemele minimaliste precum SUPREME S650 PHOS și SMARTIA M630 PHOS.
- / Profil complet ascuns atunci când este închis.
- / Flexibilitate de deschidere în orice poziție dorită (până la 2 m).
- / Operare lină și sigură, cu funcționalitate pe termen lung.
- / Capacitatea de a acoperi suprafețe mari.
- / Acces facil pentru copii, persoane în vârstă și persoane cu dizabilități.
- / Ușurință în construcție.

#### Caracteristici tehnice

Lățime maximă	<b>2,0 m</b>
Înălțime maximă	<b>3,2 m</b>

The INTEGRATED FLYSCREEN IFS represents the next evolution in flyscreens. Designed specifically for minimal sliding systems, it combines superior insect protection with high aesthetics.

- / Integration into SUPREME S650 PHOS and SMARTIA M630 PHOS minimal sliding systems.
- / Completely concealed profiles in closed position.
- / Flexibility to open to any desired position (up to 2 m).
- / Smooth and secure operation ensuring long-term functionality.
- / Ability to cover large spans.
- / Safe access for children, the elderly, and individuals with disabilities.
- / Ease of construction.

#### Technical characteristics

Maximum width	<b>2,0 m</b>
Maximum height	<b>3,2 m</b>





# Alumil SMARTIA MF65

SMARTIA MF65 este un sistem cu izolare termică pentru uși armonice, cu design minimalist și suprafața vizibilă a aluminiului redusă. Sistemul oferă o izolare termică excelentă, nivel ridicat de etanșeitate la apă. Este un sistem ideal pentru construcții de dimensiuni mari, cu o fiabilitate crescută.

- / Îmbunătățește estetica locuinței, datorită designului minimalist și profilelor extrem de subțiri.
- / Obține performanță de top în ceea ce privește permeabilitatea la aer, etanșeitatea la apă și rezistența la încărcarea din vânt.
- / Îmbunătățește eficiența energetică și reduce costurile, datorită izolării termice ridicate (de până la  $U_w = 1.1 \text{ W/m}^2\text{K}$ ).
- / Oferă un nivel ridicat de siguranță, cu închideri intermediare cvadruple, încuiere în 3 puncte și un mecanism special anti-ridicare.
- / Permite construcții mari și robuste (de până la 1.3m lățime și 3m înălțime)
- / Oferă o gamă extinsă de soluții, adică tipologii cu număr par și impar de canaturi și tipologia cu colț liber.
- / Permite geam dublu sau triplu cu prag standard sau prag mic.
- / Asigură o funcționare lină și impecabilă (culisare inferioară), fără probleme, chiar și în poziție deschisă, datorită balamelor sale cu role de înaltă calitate și de mare rezistență.

#### Caracteristici tehnice

Lățime cercevea	<b>65 mm</b>
Suprafața vizibilă a aluminiului	<b>88 mm</b>
Greutatea maximă a canatului	<b>140 Kg per canat</b>
Grosime geam	<b>24-44 mm</b>

SMARTIA MF65 is a thermally insulated system for folding doors with minimal design and little visible aluminium. It offers excellent thermal insulation, high watertightness performance and is ideal for large constructions, remaining flawless over time.

- / Elevates the aesthetics thanks to its minimal design and very thin profiles.
- / Achieves top performance in terms of air permeability, watertightness and wind load resistance.
- / Increases energy efficiency and cost savings, thanks to the top thermal insulation (up to  $U_w = 1.1 \text{ W/m}^2\text{K}$ ).
- / Provides enhanced levels of burglary protection, with quadruple latches, 3-point locking and a special anti-lift mechanism.
- / Allows robust large constructions (up to 1.3 m width or up to 3 m height).
- / Offers a wide variety of solutions with an odd/even number of vents and corner constructions.
- / Supports double or triple glazing with standard or low threshold
- / Ensures smooth and flawless operation (bottom slide), without any problems, even at the open position, thanks to its high-quality, heavy-duty roller hinges.

#### Technical characteristics

Sash width	<b>65 mm</b>
Visible face width	<b>88 mm</b>
Max weight	<b>140 Kg per vent</b>
Glazing thickness	<b>24-44 mm</b>





# Alumil SMARTIA MF6500

SMARTIA MF6500 este un sistem fără izolare termică pentru uși armonice care combină designul modern cu performanțe excelente. Datorită lățimii foarte subțiri a suprafeței vizibile a aluminiului, sistemul are un aspect minimalist, în timp ce performanța sa remarcabilă în ceea ce privește permeabilitatea la aer și etanșeitatea la apă îl transformă într-o alegere de încredere chiar și pentru cele mai mari și mai solicitante proiecte.

- / Design minimalist și nivel sporit de lumină naturală datorită suprafeței vizibile a aluminiului de doar 88 mm.
- / Performanță de top în ceea ce privește permeabilitatea la aer, etanșeitatea la apă și rezistența la încărcările din vânt.
- / Asigură o funcționare lină și impecabilă (culisare inferioară), fără probleme, chiar și în poziție deschisă, datorită balamalelor sale cu role de înaltă calitate și rezistență deosebită.
- / Oferă o gamă extinsă de soluții, adică tipologii cu număr par și impar de canaturi, geamuri duble și triple (24-44 mm) și prag standard sau redus.
- / Potrivit pentru construcții mari și robuste (de până la 1.3 m lățime și 3 m înălțime).
- / Nivel ridicat de protecție antifracție, mecanism intermediar cu 4 puncte de închidere, broască cu încuiere în 3 puncte și mecanism special anti-ridicare.
- / O soluție versatilă pentru orice tip de construcție, de la proiecte rezidențiale până la cele comerciale.

## Caracteristici tehnice

Lățime cercevea	<b>65 mm</b>
Suprafața vizibilă a aluminiului	<b>88 mm</b>
Greutate canat	<b>140 Kg per canat</b>
Grosime geam	<b>24-44 mm</b>

SMARTIA MF6500 is a non-insulated folding door system that combines sleek, modern design with exceptional performance. Featuring an ultra-thin aluminium face width, the system delivers a minimalist aesthetic while its outstanding performance in air permeability and watertightness makes it a reliable choice for even the largest and most demanding projects.

- / Minimal design and maximum natural light with only 88 mm of visible aluminium.
- / Top performance in air permeability, watertightness, and wind resistance.
- / Smooth and effortless operation thanks to the bottom sliding on inox guides and the high-quality, heavy-duty roller hinges.
- / A wide range of customizable solutions with an odd and even number of vents, double or triple glazing (24 – 44 mm), and standard or low threshold.
- / Suitable for robust and large structures (up to 1.3 m wide or 3 m high).
- / Enhanced levels of burglary protection, featuring quadruple latches, 3-point locking and a special anti-lift mechanism.
- / A highly versatile choice for any construction project, from residential to commercial premises.

## Technical characteristics

Sash width	<b>65 mm</b>
Visible face width	<b>88 mm</b>
Max weight	<b>140 Kg per vent</b>
Glazing thickness	<b>24-44 mm</b>





# Alumil SMARTIA M19800

SMARTIA M19800 este un sistem cu izolare termică pentru uși armonice cu o lățime a profilelor de doar 50mm.

- / Greutatea canaturilor mobile este susținută de șina din partea superioară (tipologia cu canaturi suspendate).
- / Balamale-rolă pentru încărcări mari.
- / Posibilitatea încastrării canalului de ghidare inferior în pardoseală.
- / Ultimul canat poate fi utilizat în calitate de ușă batantă independentă (spre interior/exterior).

## Caracteristici tehnice

Lățime cerceva	<b>50 mm</b>
Suprafața vizibilă a aluminiului	<b>143 mm</b>
Greutate canat	<b>80 Kg per canat</b>
Grosime geam	<b>24-32 mm</b>

SMARTIA M19800 is an insulated system for bi-folding doors with sashes of 50 mm thickness.

- / The vent is supported on the top guide (top-hung typology).
- / Rolling hinges with heavy-duty rolls.
- / Various guide profiles either in-floor or on-floor.
- / Last vent may be used as an entrance door (inwards/outwards).

## Technical characteristics

Sash width	<b>50 mm</b>
Visible face width	<b>143 mm</b>
Max weight	<b>80 Kg per vent</b>
Glazing thickness	<b>24-32 mm</b>

# Alumil SMARTIA M9800

SMARTIA M9800 reprezintă soluția economică pentru ușile armonice. Sistemul reprezintă varianta fără izolare termică a sistemului M19800. Acesta oferă două opțiuni de cerceva, standard sau minimalistă, cu suprafața vizibilă a aluminiului de 143 mm, respectiv 87 mm.

SMARTIA M9800 is ALUMIL's low-cost solution for high-quality folding doors. It is the non-thermal insulating version of M19800. The series offers two sash options, the standard and the minimal one, with visible face width of 143 mm & 87 mm correspondingly.





# Alumil > Handles

Set complet de mânere ALUMIL, caracterizate prin linii clare și elegante, în conformitate cu ultimele tendințe în materie de design.

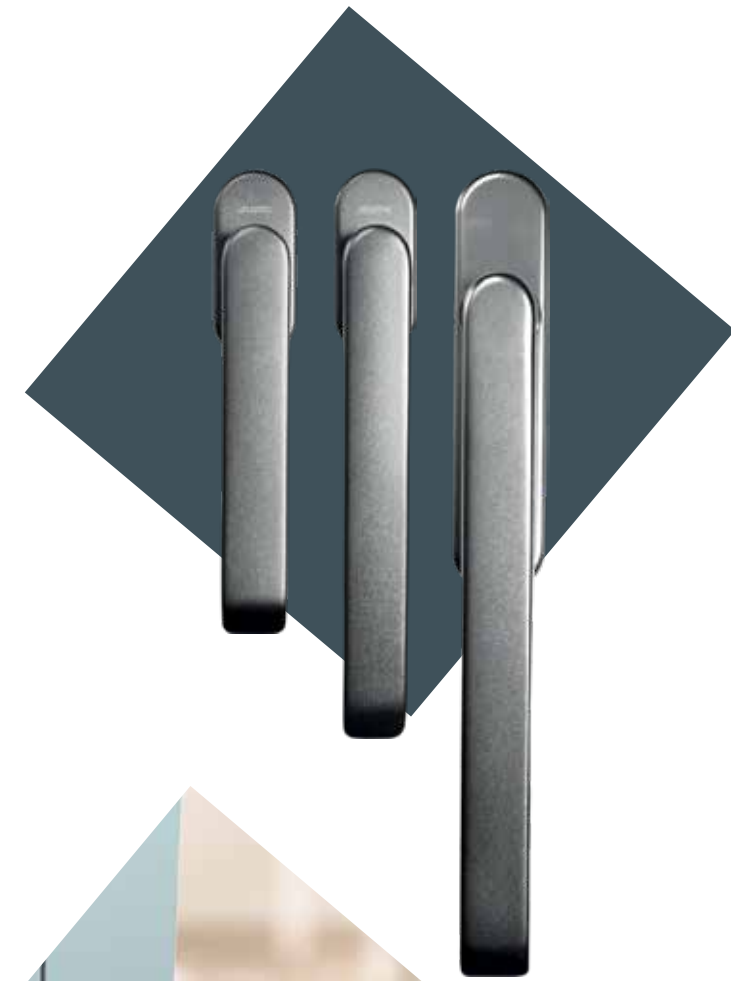
Reprezintă o alegere ideală pentru echiparea sistemelor SUPREME, acoperind întreaga gamă de aplicații arhitecturale, respectând în același timp cele mai exigente standarde de calitate.

Mănerile ALUMIL sunt disponibile atât în varianta de finisare prin anodizare cât și într-o paletă largă de culori.

Complete set of handles with ALUMIL's signature, characterized by elegant clear lines in accordance with the latest architectural trends.

An ideal option for the SMARTIA series, covering all technical applications, whilst following the same high-quality standards.

ALUMIL handles are available in a wide range of colours and applications.





# Alumil SMARTIA M5600

SMARTIA M5600 este un sistem de parasolare dezvoltat de ALUMIL, având în componență lamele simple sau eliptice, fixe și orientabile, menite să controleze modul de umbrire și iluminare naturală a clădirilor.

- / Parasolare cu diverse lățimi, fixe sau orientabile, simple sau compuse, montate pe orizontală sau pe verticală.
- / Compatibil cu orice sistem de perete cortină de la ALUMIL.
- / O gamă largă de profile specifice, pentru utilizare în aplicații tip grile de admisie aer, utilizate la ventilarea garajelor, a spațiilor de depozitare sau a camerelor tehnice etc.
- / Lamele rectangulare speciale de 45x300 mm acoperite cu lemn compozit Woodalux®.

## Caracteristici tehnice

Lățimea lamelelor simple	<b>De la 100 la 300 mm</b>
Lățimea lamelelor compuse	<b>De la 320 la 800 mm</b>

SMARTIA M5600 is ALUMIL's solar shading system, which uses louvers of elliptical and rectangular shapes for the control of buildings' shading and natural lighting.

- / Aluminium louvers in various widths, fixed or rotating, composite or unified, for horizontal or vertical placement.
- / Compatible with all curtain wall systems of ALUMIL.
- / Wide range of special profiles for ventilation in garages, engine rooms, warehouses etc.
- / Special rectangular louver 45x300 mm capped with composite wood (Woodalux®).

## Technical characteristics

Single louver width	<b>100 up to 300 mm</b>
Composite louver width	<b>320 up to 800 mm</b>





# Alumil SMARTIA

## Hinged Shutters



## Hinged shutters

A large variety of hinged shutters for all possible typologies, in a traditional or modern look.

- / Wide variety of solutions, various sashes and frames, independent, unified or dividable.
- / Special solution by placing the shutter inside the frame, especially for traditional buildings and settlements (e.g., typical "Mani" style in Peloponnese).
- / Plugging decorative profiles around the shutter blinds simulating the appearance of traditional wooden shutters.
- / Large variety of profile blinds to fill the shutter panels, depending on customers' taste and requirements.
- / Rotating blinds with 25 mm or 35 mm mechanism.



## Obloane batante

ALUMIL oferă o gamă variată de soluții pentru construcția tuturor tipologiilor de obloane batante, oferind posibilitatea realizării acestora cu aspect clasic sau modern.

- / Oferă o gamă variată de soluții, cu diverse tipuri de cercevele și profile.
- / Tipologie specială pentru montarea obloanelor la interiorul tâmplăriei (de exemplu, stilul tipic "Mani" din Peloponez), soluție utilizată în general pentru reședințe cu design tradițional.
- / Gamă variată de profile decorative ce pot fi conectate la sistemele de obloane, pentru a crea aparența de obloane tradiționale din lemn.
- / Varietate mare de profile lamelare care intră în componența oblonului, pentru a răspunde preferințelor estetice ale clientului.
- / Jaluzele reglabile cu mecanism de 25 mm sau 35 mm.





# Alumil SMARTIA S13600

SMARTIA S13600 este un sistem exclusivist de rulouri exterioare suprapuse, încorporând caseta de rulou cu izolare termică de dimensiunea 26x32 cm, ideal pentru deschideri foarte mari specifice tipologiilor culisante, cum ar fi SUPREME S700.

- / Profile multicamerale care oferă sistemului o rigiditate excepțională și un nivel ridicat de protecție antifracție.
- / Poliamidă de 38 mm ranforsată cu fibră de sticlă, împreună cu un material izolator suplimentar, ce asigură un nivel impresionant de izolare termică.
- / Atenuare fonică ridicată.
- / Posibilitatea montării pe profile de toc cu o lățime de până la 270 mm.
- / Înălțimea maximă de peste 3,5 m.
- / Ghidaje speciale cu role și bolturi de inox.

## Caracteristici tehnice

Dimensiuni	<b>260 x 320 mm</b>
U <sub>sb</sub>	<b>0,95 W/m<sup>2</sup>K</b>
Izolare fonică	<b>&gt;40 dB</b>

SMARTIA S13600 is a unique thermally insulated rolling shutter box of 26x32 cm, ideal for very large openings and modern sliding systems with wide guides, such as SUPREME S700.

- / Chambered profiles for high levels of flexural sturdiness and anti-burglar protection.
- / High thermal insulation with double glass-reinforced polyamide of 38 mm.
- / Increased sound insulation.
- / Mounted on frames with up to 270 mm width.
- / Maximum construction height over 3,5 m.
- / Special type entry guides with roller and inox pin.

## Technical characteristics

Dimensions	<b>260 x 320 mm</b>
U <sub>sb</sub>	<b>0,95 W/m<sup>2</sup>K</b>
Sound reduction	<b>&gt;40 dB</b>





# Alumil SMARTIA M13700

SMARTIA M13700 & SMARTIA M13800 reprezintă noua generație de rulouri exterioare, cu sau fără rupere de punte termică, ce se montează suprapus pe tocul tâmplăriei, având o estetică deosebită și protecție antifracție ridicată.

- / Profile ranforsate și multicamerale pentru o rezistență sporită.
- / Soluții integrate pentru a asigura rularea ușoară și un nivel de vibrații diminuat.
- / Ideal pentru acoperirea deschiderilor mari.
- / Versiunea cu izolare termică asigură un coeficient termic ridicat.
- / Disponibil în multe dimensiuni, atât în varianta de design cu profile drepte cât și rotunjite.

### Caracteristici tehnice

Dimensiuni	<b>14.5x19, 18.5x19, 22x22, 25x27 și 14.5x24, 18.5x24, 22x27 cm</b>
min U <sub>sb</sub>	<b>1.3 W/m<sup>2</sup>K</b>

# Alumil SMARTIA M13800

SMARTIA M13700 & SMARTIA M13800 belong to the new generation of energy rolling shutter boxes, top-mounted, with or without insulation, of high aesthetic value and anti-burglar protection.

- / Reinforced and multi-chambered profiles for enhanced sturdiness.
- / Smooth operation with emphasis on the minimization of metal noise and vibration.
- / Ideal for covering large openings.
- / Insulated version, standard or extended, with enhanced energy efficiency.
- / Available in many dimensions, in straight or curved lines.

### Technical characteristics

Dimensions	<b>14.5x19, 18.5x19, 22x22, 25x27 and 14.5x24, 18.5x24, 22x27 cm</b>
min U <sub>sb</sub>	<b>1.3 W/m<sup>2</sup>K</b>





# ALUMIL SMARTIA

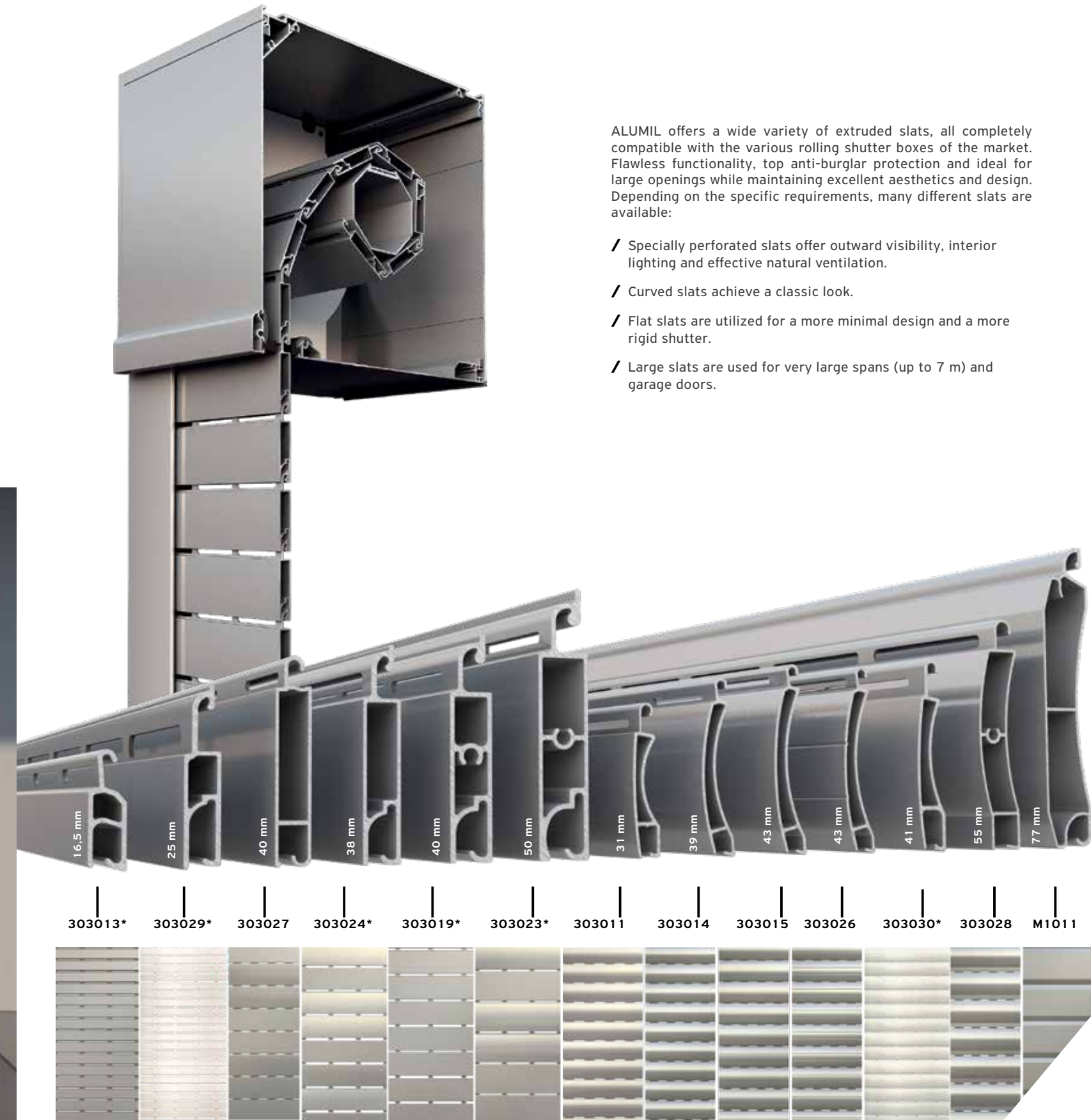
## Rolling Shutter Slats

ALUMIL oferă o gamă largă de lamele realizate din aluminiu extrudat, compatibile cu toate sistemele de rulouri de pe piață. Acestea se caracterizează printr-o funcționalitate excelentă, grad ridicat de protecție antifracție, posibilitatea de utilizare în cadrul deschiderilor mari și aspect estetic deosebit. În funcție de design și de modul de utilizare, se pot livra următoarele tipuri de lamele:

- / Lamele perforate, pentru vizibilitate spre exterior, iluminat optim la interior și ventilație naturală.
- / Lamele cu aspect rotunjit, pentru determinarea unui aspect clasic.
- / Lamele cu aspect plat, reprezintă abordarea minimalistă, prin intermediul acestora obținându-se rulouri robuste.
- / Lamele mari pentru folosirea la ușile de garaj sau pentru deschideri largi (până la 7 m).

ALUMIL offers a wide variety of extruded slats, all completely compatible with the various rolling shutter boxes of the market. Flawless functionality, top anti-burglar protection and ideal for large openings while maintaining excellent aesthetics and design. Depending on the specific requirements, many different slats are available:

- / Specially perforated slats offer outward visibility, interior lighting and effective natural ventilation.
- / Curved slats achieve a classic look.
- / Flat slats are utilized for a more minimal design and a more rigid shutter.
- / Large slats are used for very large spans (up to 7 m) and garage doors.



\* Lamele din aluminiu cu perforații mari  
\* Aluminium slats with large perforation



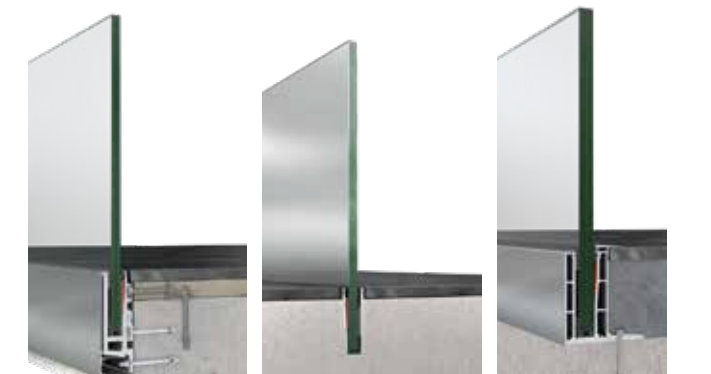
# Alumil SMARTIA M8200

SMARTIA M8200, cu 11 tipuri de profile în total, este un sistem modern de balustradă din sticlă, cu profilul continuu în partea inferioară, fără montanți pe verticală, oferind astfel o vizibilitate sporită și o senzație de libertate absolută. Sistemul se pretează ideal pentru utilizarea atât la exteriorul cât și în interiorul locuințelor moderne, hotelurilor, centrelor comerciale, clădirilor de birouri sau instituțiilor publice.

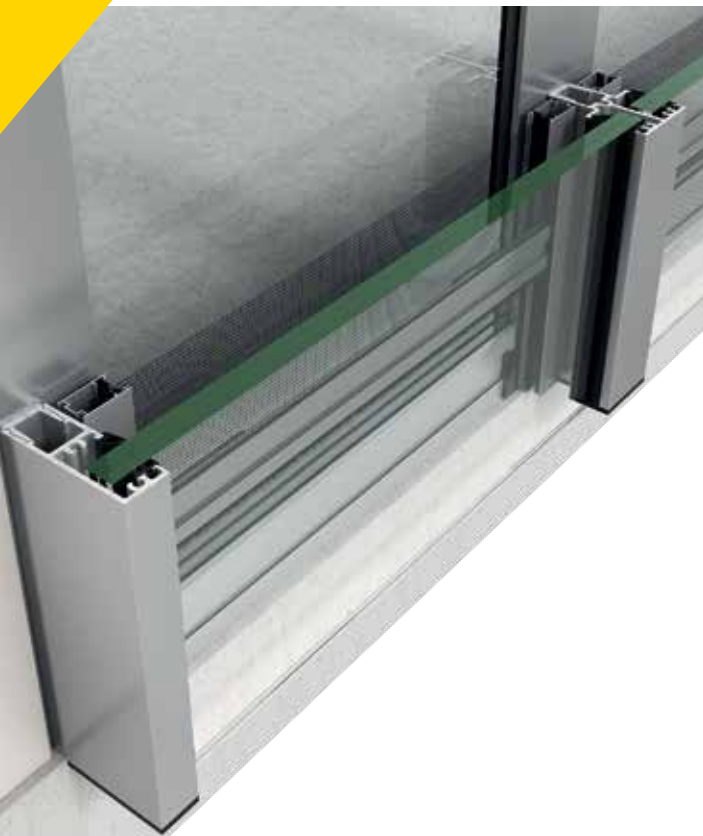
- / Extrem de robust datorită conceptului de profil continuu.
- / Instalare rapidă și aliniere ușoară a sticlei.
- / Montaj pe planșeu, integrat în planșeu sau pe laterala planșeului.
- / Etanșare eficientă și drenarea apei.
- / Același set de accesorii, inclusiv capace din inox sau aluminiu și posibilitatea de iluminare LED.
- / Sistemul permite montarea geamului duplex securizat, cu grosimea de 12+12mm, 10+10 mm, 8+8 mm, 6+6 mm și 5+5 mm.
- / Tratament special ultradurabil de suprafață al profilelor, atât prin anodizare cât și vopsire în câmp electrostatic, asigurând rezistență maximă la condițiile meteorologice, inclusiv în zonele de coastă.

SMARTIA M8200, with 11 base profiles in total, is a vertical glass support system for the construction of glass railings of modern aesthetics without mullions, leaving the visual field free and offering a sense of luxurious freedom. Ideal for modern residences, hotels and shopping malls, public buildings and surrounding areas, for exterior/interior use.

- / Extreme sturdiness thanks to the continuous profile logic.
- / Fast installation and easy glass alignment.
- / On-floor, in-floor and side-mounted.
- / Efficient sealing and water-drainage.
- / Same set of accessories, including caps of inox or aluminium and possibility for LED lighting.
- / Compatible with laminate tempered glass 12+12, 10+10, 8+8, 6+6 and 5+5mm.
- / Top surface treatment in all anodising and powder coating colours for maximum resistance, even at coastal areas.







SMARTIA M8250 reprezintă o soluție complementară dezvoltată de ALUMIL, oferind balustrade elegante în exteriorul ferestrelor, atunci când nu există balcoane. Caracterizat prin transparență și siguranță, acest sistem oferă o vedere liberă către exterior și maximizează iluminarea naturală a clădirilor.

Sistemul nu necesită profile de mână curentă și nici profile de susținere a sticlei la partea inferioară, dispunând de două opțiuni de fixare și anume, montare laterală pe perete sau frontală pe tocul tâmplăriei. Designul elegant și minimalist al sistemului este asigurat de fixarea ascunsă a tuturor componentelor acestuia.

Tipologie **Panouri cu canat simplu sau multiplu**  
Grosime geam **6+6 mm și 8+8 mm**  
Montaj **Lateral pe perete sau frontal pe tocul tâmplăriei**

SMARTIA M8250 is an additional solution in ALUMIL's large range of glass railing systems, offering stylish balustrades placed on the outer side of windows when no balconies are available. Characterised by ultimate transparency and safety, the system offers unobstructed view and maximum natural lighting to the building.

Being side-mounted, fixed either on the wall or the frame, they do not need a handrail or bottom rail and have all bolts and fixings concealed offering a frameless minimal design.

Typology **Single or multiple panels**  
Glass thickness **6+6 mm and 8+8 mm**  
Mounting **On frame or on wall**

Plăcile din polycarbonat produse de ALUMIL sunt destinate vitrării pentru atriumuri, solare, luminatoare, compartimentări interioare, ferestre, sere, acoperișuri culisante și bariere de zgomot.

- / Disponibile în două variante de bază (polycarbonat celular sau solid) în diverse grosimi, culori și număr de camere.
- / Caracteristici superioare față de materialele tradiționale, precum sticla.
- / Ușor, flexibil, practic indestructibil, termoizolant, translucid, fonoabsorbant, oferind totodată protecție la razele ultraviolete.
- / Nu permite răspândirea focului și nu degajă fum.
- / Se curăță ușor, datorită aderenței scăzute a prafului pe suprafața plăcilor.
- / Disponibil atât în dimensiuni standard cât și dimensiuni personalizate.

**Plăci de polycarbonat celular**

Grosimea plăcilor **4, 6, 8, 10, 16, 20, 25, 32, 40 mm**  
Culori **Alb, transparent, bronz, verde, albastru**

**Plăci de polycarbonat solid**

Grosimea plăcilor **2, 3, 4, 5, 6, 8, 10 mm**  
Culori **Opal, transparent, bronz**

ALUMIL's polycarbonate sheets, combined with M4000 support system, are suitable for applications on atriums, sunroofs, skylights, interior partitions, windows, greenhouses, sliding roofs and noise barriers.

- / Available in two basic types (chambered and solid) and in various thicknesses, colours and number of chambers.
- / Better characteristics in comparison to other traditional materials such as glass.
- / Lightweight, flexible, virtually unbreakable, insulated, light transparent, soundproof and UV protective.
- / Do not allow the spread of fire and smoke.
- / Easily cleaned since dust hardly can settle and accumulate on them.
- / Offered in various standard and customized dimensions.

**Chambered**

Thickness **4, 6, 8, 10, 16, 20, 25, 32, 40 mm**  
Colour **White, Transparent, Bronze, Green, Blue**

**Solid**

Thickness **2, 3, 4, 5, 6, 8, 10 mm**  
Colour **Opal, Transparent, Bronze**



# Alumil SMARTIA M8500

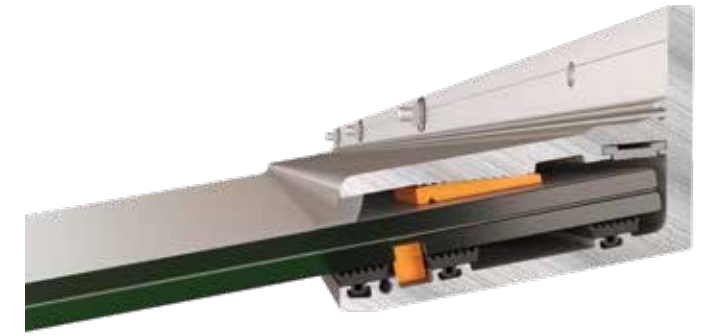


SMARTIA M8500 este un sistem pentru copertine din sticlă, care permite fixare robustă a unor dimensiuni mari a sticlei. Având trei soluții diferite pentru a satisface fiecare nevoie, protejează eficient de ploaie și, în același timp, îmbunătățește aspectul estetic al spațiului.

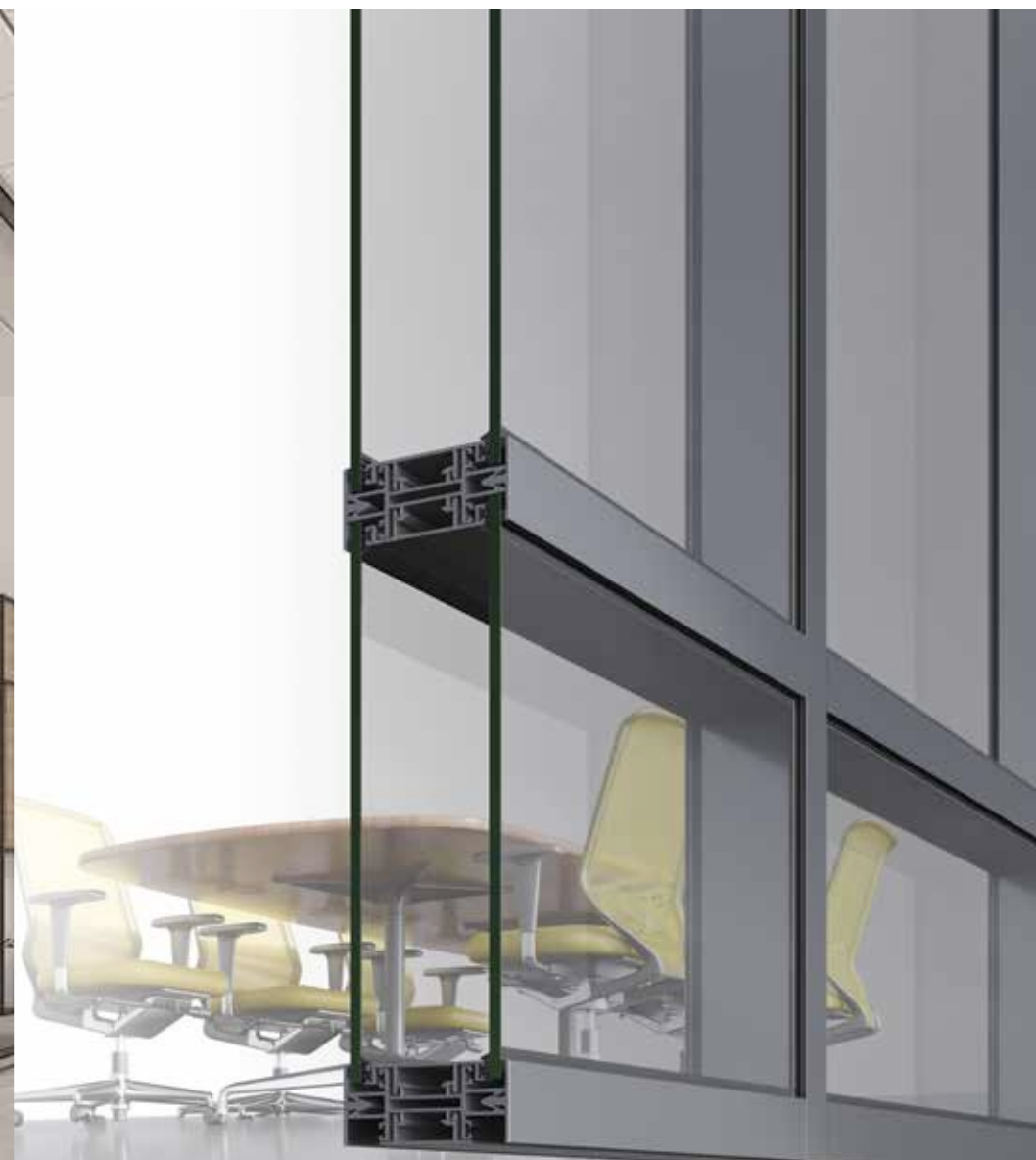
- / Construcții foarte solide care asigură acoperirea spațiilor mari / protecția necesară.
- / Atenție la detalii pentru a asigura o instalare ușoară și sigură.
- / Autoportant, adică fără a fi nevoie de utilizarea de montanți, pentru un rezultat absolut minimalist.
- / Transparență pentru a permite iluminarea naturală a spațiului de dedesubt.
- / Posibilitatea de a instala un sistem de iluminat suplimentar (de exemplu, spoturi LED).
- / Posibilitatea de alegere din trei modele existente și posibilități de personalizare, folosind sticlă sablată, colorată, precum și sticlă cu folii decorative (logo-uri de firmă etc.).

The SMARTIA M8500 are firmly fixed on aluminium profiles. With three different base solutions to meet every need, it effectively protects from rain and at the same time, upgrades the aesthetics of the space applied.

- / Very sturdy constructions which provide the large coverage / protection required.
- / Attention to detail to ensure easy and safe installation.
- / Self-supporting, i.e. without the need to use struts, for an absolutely minimal result.
- / Transparency to allow the natural lighting of the space underneath.
- / Possibility of installing extra lighting (e.g. LED spots).
- / Selection from three models and customisation possibilities, using sandblasted, colored, as well as glass with decorative films (company logos, etc.).







SMARTIA P100 Slim este un sistem de compartimentare minimalist cu vitrare dublă și izolare fonică excelentă. Design superior și o gamă variată de aplicații durabile permit îmbunătățirea condițiilor de lucru.

- / Profile din aluminiu foarte subțiri și cu linii minim vizibile pentru a îmbunătăți gradul de iluminare.
- / Atenție la detalii pentru a obține un rezultat foarte elegant.
- / Izolare fonică ridicată pentru condiții de lucru confortabile.
- / Complexitate tehnică și varietate mare de tipologii, cum ar fi unghiuri variabile între panouri.
- / Profil din aluminiu ascuns și robust care permite realizarea unor dimensiuni mari.

#### Caracteristici tehnice

Suprafața vizibilă a aluminiului	<b>30 mm</b>
Adâncimea structurii	<b>70 mm</b>
Izolare fonică	<b>47 dB</b>
Vitrare	<b>Geam dublu (sau simplu)</b>

SMARTIA P100 Slim is a minimal aluminium-framed office partition with double glazing and excellent sound reduction. High aesthetics and a wide range of sturdy applications allow working conditions to upgrade.

- / Very thin aluminium profiles and minimum sight lines to enhance lighting levels.
- / Attention to detail, to achieve a highly stylish result.
- / High sound insulation for comfortable working conditions.
- / Technical flexibility and wide variety of typologies, e.g., adjustable corners.
- / Concealed and robust aluminium framework to allow large dimensions.

#### Technical characteristics

Aluminium face width	<b>30 mm</b>
Structure thickness	<b>70 mm</b>
Sound reduction	<b>47 dB</b>
Glazing	<b>double (and single)</b>



# Alumil SMARTIA P100

SMARTIA P100 este un sistem de compartimentări interioare cu capace din aluminiu de dimensiuni reduse, care permite realizarea unei game variate de tipologii și configurații, principalele sale caracteristici fiind structura robustă și ușurința în instalare.

- / Construcții minimaliste cu linii drepte.
- / Posibilitatea realizării construcțiilor cu schimbări de unghi, cu preluare de unghiuri fixe sau variabile.
- / Profile speciale pentru instalarea ascunsă a cablurilor și a prizelor sau întrerupătoarelor.
- / Diverse opțiuni de realizare a ușilor, atât din profile speciale din aluminiu cât și utilizând panouri din lemn sau MDF.
- / Sistemul permite montarea de jaluzele mobile în spațiul creat între cele două foi de sticlă.
- / Posibilitatea realizării construcțiilor de tip "open office".

#### Caracteristici tehnice

Lățime de bază a sistemului	<b>70mm</b>
Izolare fonică	<b>45 dB</b>
Vitrare	<b>geam/panel simplu sau dublu</b>

SMARTIA P100 is a partitioning system with considerably slim aluminium cover profiles, which offers a wide variety of solutions. It provides multiple design options, top sturdiness and ease of installation.

- / In straight minimal lines.
- / Possibility for angled constructions with fixed or variable corners.
- / Special profiles for easy and concealed wires & switches installation.
- / Various door options, either with aluminium frame with round edges or wooden panels in numerous designs.
- / Installation of rotating blinds within the glass panel.
- / Possibility for "open office" constructions.

#### Technical characteristics

Structure thickness	<b>70mm</b>
Sound reduction	<b>45 dB</b>
Glazing	<b>double (and single)</b>







SMARTIA P200 Slim este un sistem de compartimentare cu aspect structural cu o suprafață minim vizibilă a aluminiului și panouri de sticlă agățate pe ambele părți ale structurii. Seria permite alinierea spațiilor, iluminare intensă și, fără îndoială, estetică modernă.

- / Aspect modern cu suprafețe complet vitrate.
- / Design minimalist datorită liniilor foarte subțiri.
- / Izolare fonică ridicată pentru condiții de lucru confortabile.
- / Posibilitate de realizare a tipologiilor complexe, de exemplu, structuri în cruce și în T.
- / Structură din aluminiu ascunsă și robustă, permițând realizarea compartimentărilor de dimensiuni mari.

#### Caracteristici tehnice

Adâncime structură	<b>100 mm</b>
Suprafața vizibilă a aluminiului	<b>49 mm</b>
Izolare fonică	<b>49 dB</b>
Vitrare	<b>Geam dublu (structural)</b>

SMARTIA P200 Slim is a structural partitioning system with minimum aluminium face width and large glass panels hanging on the concealed aluminum framework, on both sides. The series offers spaces centration, rich lighting and undoubtedly modern aesthetics.

- / Modern aesthetics with fully glazed wall surfaces (structural).
- / Minimal design thanks to the very thin lines.
- / High sound insulation for comfortable working conditions.
- / Possibility for complex typologies, e.g., cross or "T" shape structures.
- / Concealed and robust aluminium framework to allow constructions of large dimensions.

#### Technical characteristics

Structure thickness	<b>100 mm</b>
Visible face width	<b>49 mm</b>
Sound reduction	<b>49 dB</b>
Glazing	<b>double (structural)</b>



# Alumil SMARTIA P200

SMARTIA P200 este un sistem versatil și minimalist pentru compartimentări interioare, ideal pentru birouri și săli de ședințe sau de evenimente, etc. Adâncimea sistemului de 98 mm oferă proprietăți de izolare termică excepționale (42 dB). În plus, sistemul oferă opțiunea de a adăuga jaluzele rotative între panourile de sticlă, fiind caracterizat prin prisma soluțiilor complete pe care le oferă.

#### / Tipul panourilor din sticlă

Panoul din sticlă cu profil de aluminiu poate fi structural, fixat fie cu bandă adezivă, fie cu silicon, oferind un aspect excepțional format din linii clare și transparente. În plus, există opțiunea panourilor "semi-structurale" cu aluminiu mai vizibil, posibilitatea integrării și panourilor din lemn.

#### / Tipologii

Se pot realiza construcții mai complexe, cum ar fi structuri de colț, în "T" și în cruce.

#### / Tip Ușă

Ușile pot avea design structural pe una sau pe ambele fețe. În plus, o ușă din sticlă sau o ușă din lemn poate fi integrată în tocul din aluminiu.

#### Caracteristici tehnice

Lățime de bază a sistemului	<b>98 mm</b>
Izolare fonică	<b>42 dB</b>
Grosime geam	<b>dublu</b>

SMARTIA P200 is a versatile system for interior partitions in minimal, "structural" lines, ideal for business premises and offices, meeting rooms & banqueting, etc. The double-glazing panel of 98 mm thickness offers exceptional sound insulation properties (42 dB). Additionally, the system provides the option for rotating blinds inside the glass panel and is characterized for the complete solutions it provides.

#### / Panel Type

The aluminium framed glass panel can be structural, fixed either with tape or silicone, providing an exceptional look of clear lines and glass. Additionally, there is an option of "semi-structural" panels with more visible aluminium. not to mention the wooden panel possibility.

#### / Construction Type

Apart from the continuous grid, more complex constructions can be made, as for example corner, "T" and cross structures.

#### / Door Type

Door panels can be structural on both sides or with glazing bid on one side and structural on the other. Furthermore, a glass or a wooden door can be placed on the aluminium frame.

#### Technical characteristics

Structure thickness	<b>98 mm</b>
Sound reduction	<b>42 dB</b>
Glazing	<b>double</b>







SMARTIA P150 este o propunere adițională pentru compartimentarea birourilor, care constă în panouri cu o singură vitrare ferm fixată pe mai multe niveluri de infrastructura din aluminiu. Cu o greutate mică și profile mai subțiri sau mai late, seria are un aspect distinct, ca de oțel.

- / Design unic pentru clădirile moderne de birouri.
- / Foarte robust, pentru construcții din podea până în tavan.
- / Izolare fonică moderată, având o singură foaie de sticlă.
- / Posibilitatea realizării de tipologii complexe, ex. Construcții în cruce sau T.

#### Caracteristici tehnice

Suprafața vizibilă a aluminiului	<b>40 mm</b>
Geam simplu	<b>6-8 mm</b>
Izolare fonică	<b>34 dB</b>

SMARTIA P150 is an additional proposal for office partitions, which consists of single glass panels firmly fixed on a "multi-levelled" aluminium framework. Quite light and with small or larger frames, the series has a distinct "steel look".

- / Unique design for modern office facilities.
- / Quite robust for ground-to-ceiling constructions.
- / Sufficient sound insulation with single glazing.
- / Possibility of complex typologies, e.g., cross or "T" shape structures.

#### Technical characteristics

Aluminium face width	<b>40 mm</b>
Single Glazing	<b>6-8 mm</b>
Sound reduction	<b>34 dB</b>



# Alumil > INDOORS

## EXCLUSIVE 300

# Alumil > INDOORS

## SUITE 150



EXCLUSIVE este seria de uși de interior care oferă o varietate mare în ceea ce privește aspectul și funcționalitate impecabilă. Profilul din aluminiu al panelului de ușă, datorită tehnologiei avansate, poate integra două foi de geam cu aspect structural sau foie de fibră de carbon, pe lângă o gamă variată de alte materiale, răspunzând oricărei cerințe estetice.

- / Disponibilă tipologia cu balamale ascunse.
- / Posibilitatea integrării încuietorilor magnetice.
- / Foi cu aspect structural pentru diverse materiale și finisaje de suprafață.
- / Ușile din gama EXCLUSIVE pot atinge înălțimi de până la 3 m.

EXCLUSIVE is an interior doors series offering flexibility in architectural design and flawless functionality. The technologically advanced aluminium frame of the leaf itself may receive double structural glazing or carbon fiber sheet, among a variety of other materials, meeting any aesthetic requirement.

- / Available concealed hinges.
- / Combined with magnetic lock.
- / Structural leaves for various materials and surface finishes.
- / EXCLUSIVE doors may reach heights up to 3 m.

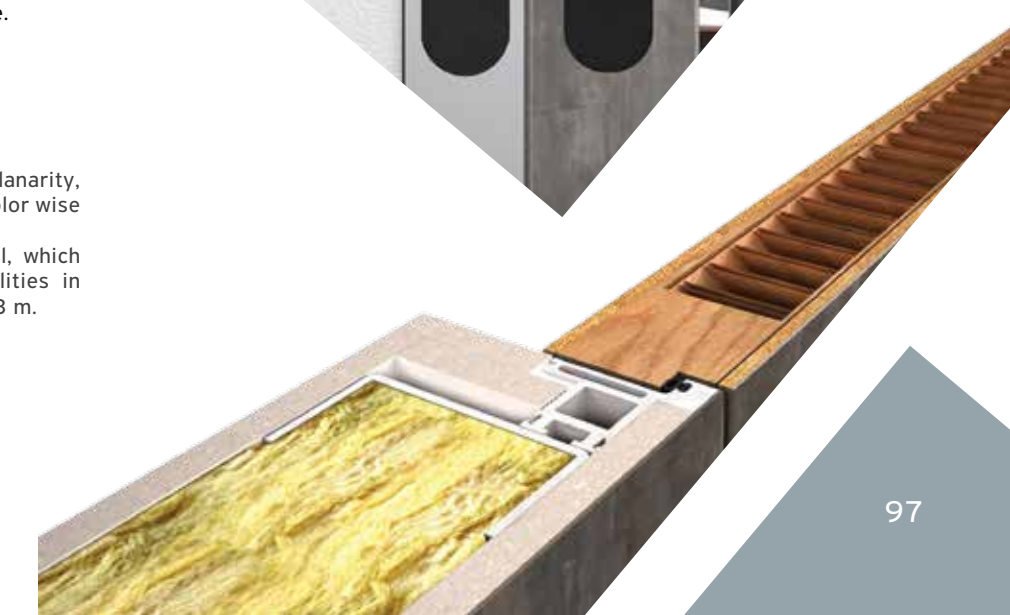
Ușile batante de interior SUITE 150 oferă simplitate și coplanaritate, permițând integrarea lor în structura peretelui, fie prin culoare, fie prin aplicarea tapetului sau a altor tehnici.

Ușile SUITE 150 constituie un instrument arhitectural unic, care împlinește orice idee și oferă posibilități uimitoare în designul interior contemporan, atingând o înălțime de până la 3 m.

- / Coplanaritate indiferent de direcția de deschidere.
- / Toate elementele sunt ascunse și încorporate în perete.
- / Disponibilă tipologia cu balamale ascunse.
- / Posibilitatea integrării încuietorilor magnetice.

SUITE 150 interior hinged doors offer simplicity and co-planarity, allowing their integration into the wall structure, either color wise or by applying wallpapers and other techniques. SUITE 150 doors constitute a unique architectural tool, which adopts each inspiration and provides amazing possibilities in contemporary interior design, reaching a height of up to 3 m.

- / Co-planarity regardless the opening direction.
- / All elements are concealed and built in the wall.
- / Available invisible hinges.
- / Combined with magnetic lock.





# Alumil > INDOORS

## LINEAR Twin



Gama de uși batante de interior cu design liniar modern, care pot fi combinate cu numeroase materiale, culori, modele și finisaje de suprafață. Tocul din aluminiu compus din două sau mai multe profile permite instalarea ușoară în orice tip de perete.

- / Toc din aluminiu reglabil care îmbracă peretele.
- / Se pot integra panouri din lemn cu margini drepte.
- / Sunt disponibile balamale speciale puțin vizibile în partea superioară și cea inferioară.
- / Ideal pentru birouri, hoteluri, locuințe private.

Series of interior hinged doors with modern linear design, which can be combined with numerous materials, colors, designs and surface finishes. The dividable aluminium frame allows easy installation in any type of wall.

- / Adjustable aluminium frame which embraces the wall.
- / Wooden panels with flat side can be integrated.
- / Available special hinges slightly visible at the top and the bottom.
- / Ideal for offices, hotels, residences.



# Alumil > INDOORS

## LINEAR Vetro



Uși batante de interior din sticlă cu un design eclectic și contemporan pentru spații rezidențiale, birouri și spații comerciale.

În mod ideal, pot fi combinate cu modele moderne de panouri de sticlă care pot fi transparente sau colorate, simple sau cu diverse modele și imagini imprimate digital, în funcție de gustul estetic al clientului.

În plus, sistemul poate fi combinat cu echipamente-accesorii remarcabile din punct de vedere al designului și al calității.

Glass interior hinged doors which demonstrate an eclectic and contemporary design in modern residential, office and commercial buildings.

Ideally combined with modern glass panel designs that can be either transparent or colorful, simple or with various patterns and digital printed images, according to the customer's aesthetic taste.

Moreover, the door system can be combined with outstanding equipment-accessories in terms of design and quality.







150 Charles Street - New York, USA

The Century Plaza  
Los Angeles, USA



15 Renwick Street - New York, USA



Google offices  
111 8th Ave.  
New York, USA

Proiecte de Referință

Reference Projects



Vancouver House - Vancouver, Canada



Museum Acropolis - Athens, Greece

Royal Wings Hotel - Antalya, Turkey





**ALUMIL ROMÂNIA  
SEDIUL CENTRAL & SHOWROOM**

ȘOS. BUCUREȘTI-PLOIEȘTI, NR.42-44,  
BĂNEASA BUSINESS & TECHNOLOGY PARK,  
CLĂDIREA A, ARIPA A1, PARTER, SECTOR 1  
TEL.: +40 21 4243456 - 8  
FAX: +40 214233932  
E-MAIL: [office@alumil.ro](mailto:office@alumil.ro) - [showroom@alumil.ro](mailto:showroom@alumil.ro)

**HEAD OFFICES  
& SHOWROOM - THESSALONIKI**

GOGOUSI 8, EFKARPIA  
THESSALONIKI - GR 564 29  
TEL.: +30 2313 011000  
E-MAIL: [info@alumil.com](mailto:info@alumil.com)

**HEADQUARTERS**

KILKIS INDUSTRIAL AREA  
KILKIS - GR 61 100  
TEL.: +30 23410 79300  
EMAIL: [info@alumil.com](mailto:info@alumil.com)

